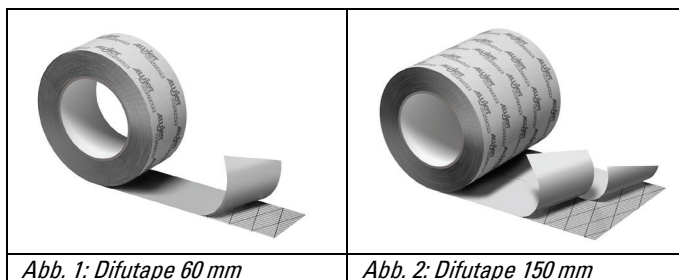


ALUJET Difutape

Produkt- beschreibung

Das ALUJET Difutape ist ein Hochleistungsklebeband, mit dem es gelungen ist die Individuellen Produkthanforderungen für alle Verklebungen im Bereich Dach in einem Band zu vereinen. Die besondere Stärke des ALUJET Difutape liegt darin, Verklebungen von Überlappungen, Durchdringungen und Anschlüssen luftdicht und winddicht auszuführen. Dies gilt sowohl für die Innen- als auch Außenseite des Daches beim Einsatz von Dampfbremsbahnen, Dampfsperrbahnen, Unterspannbahnen und Unterdeckbahnen. Das ALUJET Difutape ist so konzipiert, dass auf allen Untergründen von glatt (z.B. Folien) bis leicht rau (z.B. Vlies, Holz) eine hervorragende Klebeverbindung entsteht



Vorteile

Einsatz im Innen- und Außenbereich; extrem hohe Klebkraft; 12 Monate UV-Beständig; regensicher; alterungsbeständiges und lösungsmittel-freies Acrylatklebesystem, Verarbeitung im Minus-Grad-Bereich; handreißbar; 3 Monate Witterungsbeständig.

Einsatzgebiet

PE-Bahnen; PA Bahnen; PP Bahnen; PET Bahnen; PU Bahnen; Kraftpapier; glattes Holz; OSB Platten; Spanplatten*; Holzweichfaserplatten*; Gipsfaserplatten; Gipskartonplatten; Zementfaserplatten; Elektrokabel; Metall; Kunststoffe.

*mit ALUJET Primer

Technische Daten

Prüfung	Norm	Einheit	Wert
UV-Stabilität		Monate	12
Witterungsbeständigkeit		Monate	3
Trägermaterial			Armierter, Spezialfolie
Klebstoff			Acrylat
Abdeckung			Silikonisiertes Papier
Temperaturbeständigkeit			-40°C bis +80°C
Verarbeitungstemperatur			Ab -10°C
Bandstärke	DIN EN 1942	mm	0,27 ±0,05
Bruchkraft	DIN EN 14410	N/cm	>16
Klebkraft auf Stahl	DIN EN 1939	N/cm	>18
Reißdehnung	DIN EN 14410	%	>200
Feuchtigkeitsresistent			ja
Alterungsbeständigkeit			sehr gut
Weichmacherbeständigkeit			sehr gut

Verarbeitung

Das ALUJET Difutape vom Trennpapier lösen und auf der Überlappung mittig fixieren. Stück für Stück die Überlappung mit dem ALUJET Difutape verkleben. Durch Andrücken des Bandes auf dem Untergrund wird eine dauerhafte Verbindung erstellt. Das ALUJET Difutape ist so konzipiert, dass auf allen Untergründen von glatt (z.B. Folien) bis leicht rau (z.B. Vlies, Holz) eine hervorragende Klebeverbindung entsteht. Durchdringungen werden durch kurze Klebebandstücke, die schuppenartig um die Durchdringung herum geführt werden, verklebt. Startpunkt hierfür ist der tiefste Punkt der Durchdringung und endet am höchsten Punkt. Auch die Anschlüsse an Dachflächenfenster sind mit dem ALUJET Difutape auszuführen.

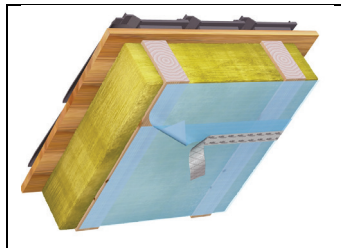


Abb. 3: Überlappung innen

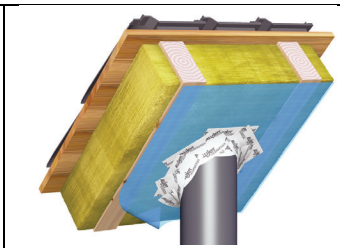


Abb. 4: Dunstrohr innen

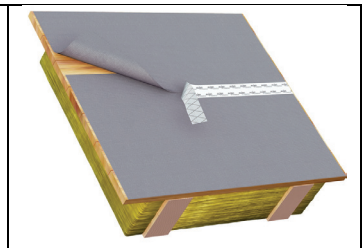


Abb. 5: Überlappung außen

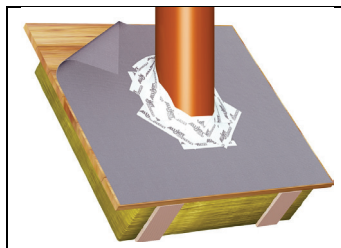


Abb. 6: Dunstrohr außen

Spezifikation

Rollenbreite:	60 mm	150 mm
Rollenlänge:	25 m	25 m
Kartoninhalt:	10 Rollen	4 Rollen
Paletteninhalt:	60 Karton	60 Karton

Lagerung

bei ca. 15°C bis 30°C und max. 65% rel. Luftfeuchtigkeit

Unsere Gebrauchsanweisungen, Verarbeitungsrichtlinien, Produkt- oder Leistungsangaben und sonstigen technischen Aussagen sind nur allgemeine Richtlinien; sie beschreiben nur die Beschaffenheit unserer Produkte (Werteangaben / -ermittlung zum Produktionszeitpunkt) und Leistungen und stellen keine Garantie im Sinne des §443 BGV dar. Wegen der Vielfalt der Verwendungszwecke des einzelnen Produkts und der jeweiligen besonderen Gegebenheiten (z.B. Verarbeitungsparameter, Materialeigenschaften etc.) obliegt dem Anwender die eigene Erprobung; unsere kostenlose anwendungstechnische Beratung in Wort, Schrift und Versuch ist unverbindlicher Art..