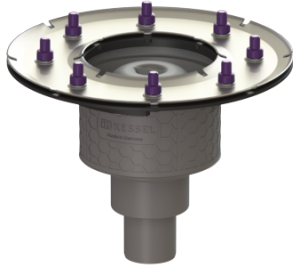


Grundkörper Practicus Pressfl., DN 50, Auslauf senkrecht



Artikelinformationen

Artikelnummer: 45259
GTIN: 4026092033807
Preisgruppe: 10

Produktvorteile

- Hygiene: hygienisches absolut korrosionsfreies und langlebiges Material
- Brandschutz: kombinierbar mit dem Brand- und Rauchgasschutz Fire-Kit
- Schallschutz: hervorragende Schallschutzwirkung bestätigt durch das Fraunhofer-Institut

Beschreibung

Der Grundkörper Practicus aus Kunststoff dient in Kombination mit einem Aufsatzstück der Punktentwässerung und ist mit einem herausnehmbaren Geruchsverschluss und einer Bauzeitschutzabdeckung ausgestattet.

Der Ablauf erfüllt besondere Schallschutzanforderungen gemäß den Messungen des Fraunhofer Instituts Stuttgart.

Der Pressdichtungsflansch mit Bolzen und Schrauben aus Edelstahl dient dem Einklemmen oder Aufschweißen von Bitumen- und Polymerbitumenbahnen sowie Kunststoff- und Elastomer-Dichtungsbahnen. Für wasserdichte Abdichtungen dürfen nur vom Hersteller geprüfte Dichtungsbahnen verwendet werden.

Ausführung:

System:	125
Geruchsverschluss:	inklusive
Abdichtung am Aufsatzstück:	zu verklebende beiliegende Dichtmanschette (bd) nach DIN 18534
Abdichtung am Grundkörper:	Pressdichtungsflansch (geeignet zur Ausbildung von wasserdichten Abdichtungen)
Sperrwasserhöhe:	50 mm

Allgemeine Merkmale:

Nennweite (DN):	50
-----------------	----

Außendurchmesser (DA): 50

Abmessungen:

Höhe: 207 mm
Durchmesser: 273 mm

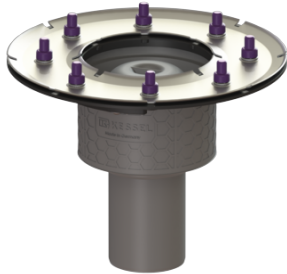
Behälter/Grundkörper:

Auslauf Anzahl: 1 ST

Grundkörper:

Material Grundkörper: PP
Stutzen Ausführung: senkrecht

Grundkörper Practicus Pressfl., DN 70, Auslauf senkrecht



Artikelinformationen

Artikelnummer: 45279
GTIN: 4026092033814
Preisgruppe: 10

Produktvorteile

- Hygiene: hygienisches absolut korrosionsfreies und langlebiges Material
- Brandschutz: kombinierbar mit dem Brand- und Rauchgasschutz Fire-Kit
- Schallschutz: hervorragende Schallschutzwirkung bestätigt durch das Fraunhofer-Institut

Beschreibung

Der Grundkörper Practicus aus Kunststoff dient in Kombination mit einem Aufsatzstück der Punktentwässerung und ist mit einem herausnehmbaren Geruchsverschluss und einer Bauzeitschutzabdeckung ausgestattet.

Der Ablauf erfüllt besondere Schallschutzanforderungen gemäß den Messungen des Fraunhofer Instituts Stuttgart.

Der Pressdichtungsflansch mit Bolzen und Schrauben aus Edelstahl dient dem Einklemmen oder Aufschweißen von Bitumen- und Polymerbitumenbahnen sowie Kunststoff- und Elastomer-Dichtungsbahnen. Für wasserdichte Abdichtungen dürfen nur vom Hersteller geprüfte Dichtungsbahnen verwendet werden.

Ausführung:

System:	125
Geruchsverschluss:	inklusive
Abdichtung am Aufsatzstück:	zu verklebende beiliegende Dichtmanschette (bd) nach DIN 18534
Abdichtung am Grundkörper:	Pressdichtungsflansch (geeignet zur Ausbildung von wasserdichten Abdichtungen)
Sperrwasserhöhe:	50 mm

Allgemeine Merkmale:

Nennweite (DN):	70
-----------------	----

Außendurchmesser (DA): 75

Abmessungen:

Höhe: 217 mm
Durchmesser: 273 mm

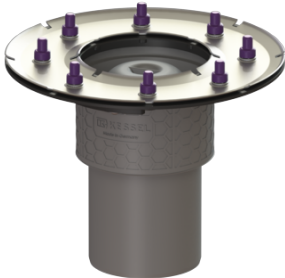
Behälter/Grundkörper:

Auslauf Anzahl: 1 ST

Grundkörper:

Material Grundkörper: PP
Stutzen Ausführung: senkrecht

Grundkörper Practicus Pressfl., DN 100, Auslauf senkrecht



Artikelinformationen

Artikelnummer: 45219
GTIN: 4026092033821
Preisgruppe: 10

Produktvorteile

- Hygiene: hygienisches absolut korrosionsfreies und langlebiges Material
- Brandschutz: kombinierbar mit dem Brand- und Rauchgasschutz Fire-Kit
- Schallschutz: hervorragende Schallschutzwirkung bestätigt durch das Fraunhofer-Institut

Beschreibung

Der Grundkörper Practicus aus Kunststoff dient in Kombination mit einem Aufsatzstück der Punktentwässerung und ist mit einem herausnehmbaren Geruchsverschluss und einer Bauzeitschutzabdeckung ausgestattet.

Der Ablauf erfüllt besondere Schallschutzanforderungen gemäß den Messungen des Fraunhofer Instituts Stuttgart.

Der Pressdichtungsflansch mit Bolzen und Schrauben aus Edelstahl dient dem Einklemmen oder Aufschweißen von Bitumen- und Polymerbitumenbahnen sowie Kunststoff- und Elastomer-Dichtungsbahnen. Für wasserdichte Abdichtungen dürfen nur vom Hersteller geprüfte Dichtungsbahnen verwendet werden.

Ausführung:

System:	125
Geruchsverschluss:	inklusive
Abdichtung am Aufsatzstück:	zu verklebende beiliegende Dichtmanschette (bd) nach DIN 18534
Abdichtung am Grundkörper:	Pressdichtungsflansch (geeignet zur Ausbildung von wasserdichten Abdichtungen)
Sperrwasserhöhe:	50 mm

Allgemeine Merkmale:

Nennweite (DN):	100
-----------------	-----

Außendurchmesser (DA): 110

Abmessungen:

Höhe: 217 mm
Durchmesser: 273 mm

Behälter/Grundkörper:

Auslauf Anzahl: 1 ST

Grundkörper:

Material Grundkörper: PP
Stutzen Ausführung: senkrecht