

Gartenlaube „Paradies“ Gr.4

Art.-Nr.: 651.4343.00.09

Laube mit Walmdach 4,33 x 4,33 m
Incl. Bitumendachschindeln

Sockelmaß [cm]	Maß incl. Dachüberst. [cm]	Innenmaß [cm]	Traufhöhe [cm]	Firsthöhe [cm]	Grundfläche [m ²]	Rauminhalt [m ³]	Gewicht [kg]
357 x 357	433 x 433	333 x 333	204	314	12,74	31,98	730

Allgemeines:

- alle Seiten offen
- das Grundgestell der Gartenlaube ist aus gehobeltem Nadelholz und kesseldruckimprägniert nach DIN 68800
- zur statigerechten Bodenverankerung werden H-Anker empfohlen

Tragsystem:

- Pfosten: 12/12 cm
- stabile Dachquerpfetten und
- Längssparren

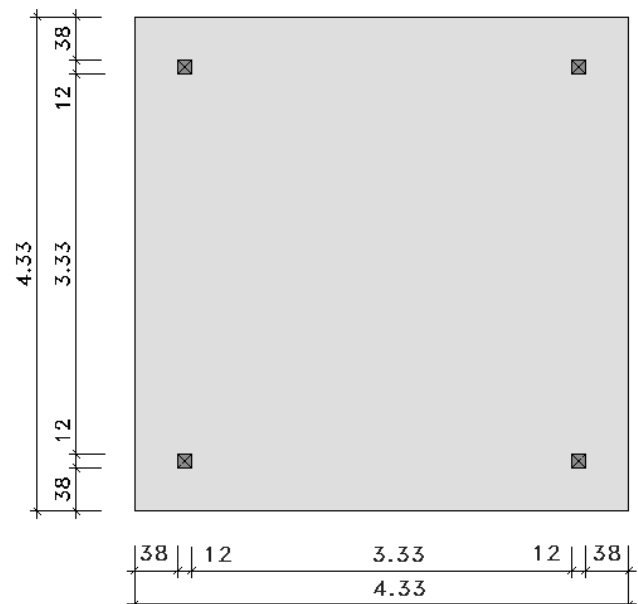


Dach:

- Neigung: 25 Grad
- kesseldruckimprägnierte Sparren
- Eindeckung: - 18 mm starke Dachbretter, unbehandelt
- Bitumendachschindeln
- Firstabdeckung durch Metallhaube

Zubehör (gegen Aufpreis):

- 10 Pakete Dachschindeln
- H-Anker - Set



Verpackung:

- Montagematerial, incl. übersichtlicher Montageanleitung
- 1 Paket: L/B/H=250/120/30 cm, Gewicht 200kg
- 1 Paket: L/B/H=370/105/54 cm, Gewicht 440kg
- 4 Pakete: L/B/H=100/16/16 cm, Gewicht a22,6kg

