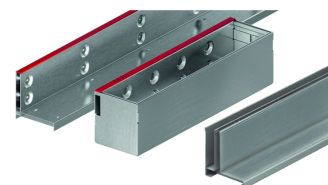


# Schlitzrahmen, Klasse C 250

## Produktinformationen

- Neue Schlitzrahmengeneration ohne Schweißnähte
- Einliegend für optimales Abtropfen
- Mit seitlichem Schlitz (Maß der Einlauföffnung)
- Mit Führungslasche
- Schlitzrahmen in Anlehnung an DIN EN 1433/  
DIN 19580
- Mit verstärkter Oberkante
- Schlitzhöhe 105 mm
- **Lieferung inkl. Abdeckstreifen als Bauzeit-  
schutz**



## Technische Daten zum Artikel 134932

Werkstoff	Abmessungen		Maß der Einlauf- öffnung [mm]	Einlauf- querschnitt [cm <sup>2</sup> /m]	Gewicht [kg]	Preis/Stk. 01.05.2023 UVP zzgl. USt. [€]	Rabatt- gruppe (RG)	
	Länge	Breite						
	[mm]	[mm]						
Sideline Revi- sionselement	Edelstahl	500	123	12,5	125	7,5	822,00	ML