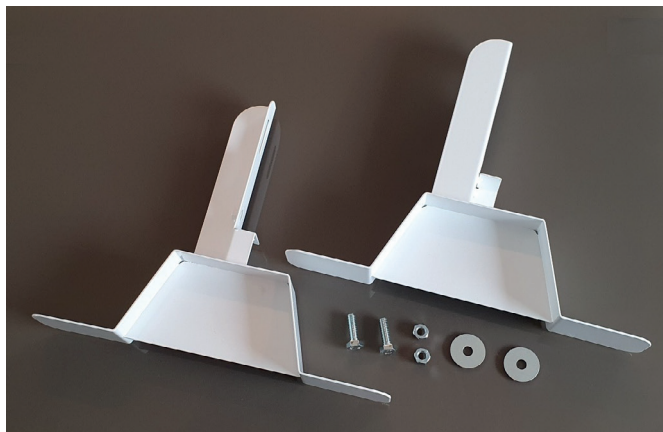


Lieferumfang:



- 1x Standfuß rechts
- 1x Standfuß links
- 2x Unterlegscheibe 8,4 x 30mm
- 2x Mutter M8
- 2x Bolzen M8



- Die Standfüße sind nur für die waagerechte Montage der Heizkörper gedacht, eine senkrechte Montage der Geräte (d.h. lange Seite nach oben) ist nicht zulässig, da zu instabil!
- Für Schäden am Gerät oder sonstige Fremdschäden, welche durch Umkippen des Heizkörpers zustandekommen, wird nicht gehaftet

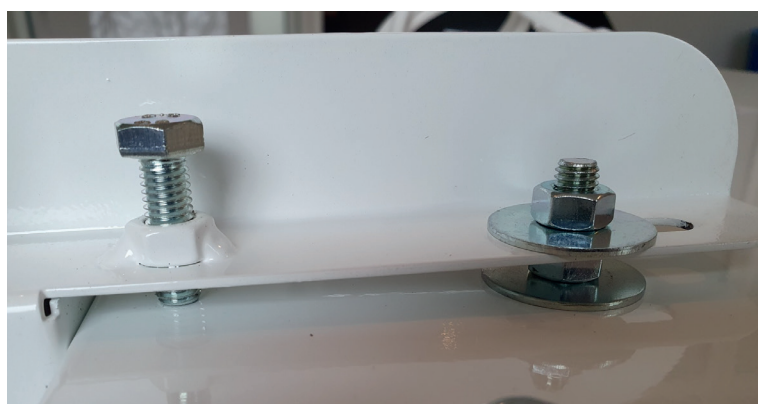
Montage:

- Die Bolzen M8 dienen der Abstandsjustage für den Heizkörper und sind vorab von hinten einzuschrauben bis der Bolzen über der Halteplatte austritt





- Standfuß schräg am unteren M8-Haltebolzen des Heizkörpers ansetzen und so ausrichten, dass er gerade mit der unteren Halteplatte am Gehäuse aufsitzt
- Unterlegscheibe auflegen, M8-Mutter fest anziehen



- Den M8-Bolzen als Gegenlager bis an die Rückenkassette eindrehen



- Über diesen Bolzen kann der Heizkörper auch leicht nach oben angeschrägt gestellt werden, um eine bessere Wärmeabstrahlung zu erzielen