

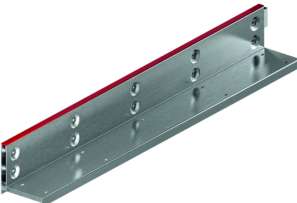
# Schlitzrahmen, Klasse C 250

## Produktinformationen

- Neue Schlitzrahmengeneration ohne Schweißnähte
- Einliegend für optimales Abtropfen
- Mit seitlichem Schlitz (Maß der Einlauföffnung)
- Mit Führungslasche
- Schlitzrahmen in Anlehnung an DIN EN 1433/DIN 19580
- Mit verstärkter Oberkante
- Schlitzhöhe 105 mm
- **Lieferung inkl. Abdeckstreifen als Bauzeit-schutz**



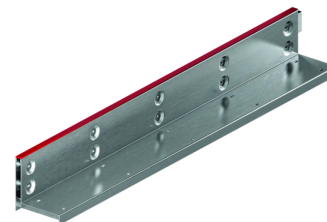
## Technische Daten zum Artikel 445598

	Werkstoff	Abmessungen			Maß der Einlauföffnung [mm]	Einlaufquerschnitt [cm <sup>2</sup> /m]	Gewicht [kg]	Preis/ Stk.	Rabattgruppe (RG)
		Länge	Breite	Höhe				01.05.2023	
		[mm]	[mm]	[mm]				UVP zzgl. USt. [€]	
	Schlitzrahmen Stahl verzinkt	1000	123	105	10	100	4,7	113,50	ML


# Schlitzrahmen, Klasse C 250

## Produktinformationen

- Neue Schlitzrahmengeneration ohne Schweißnähte
- Einliegend für optimales Abtropfen
- Mit seitlichem Schlitz (Maß der Einlauföffnung)
- Mit Führungslasche
- Schlitzrahmen in Anlehnung an DIN EN 1433/DIN 19580
- Mit verstärkter Oberkante
- Schlitzhöhe 105 mm
- **Lieferung inkl. Abdeckstreifen als Bauzeit-schutz**



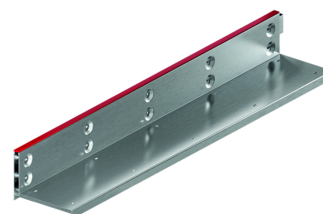
## Technische Daten zum Artikel 445599

	Werkstoff	Abmessungen			Maß der Einlauföffnung [mm]	Einlaufquerschnitt [cm <sup>2</sup> /m]	Gewicht [kg]	Preis/ Stk.	Rabattgruppe (RG)
		Länge [mm]	Breite [mm]	Höhe [mm]				01.05.2023	
								UVP zzgl. USt. [€]	
	Schlitzrahmen Stahl verzinkt	500	123	105	10	100	2,4	79,00	ML


# Schlitzrahmen, Klasse C 250

## Produktinformationen

- Neue Schlitzrahmengeneration ohne Schweißnähte
- Einliegend für optimales Abtropfen
- Mit seitlichem Schlitz 10,0 mm
- Mit Führungslasche
- Schlitzrahmen in Anlehnung an DIN EN 1433/  
DIN 19580
- Mit verstärkter Oberkante
- Schlitzhöhe 105 mm
- **Lieferung inkl. Abdeckstreifen als Bauzeit-schutz**



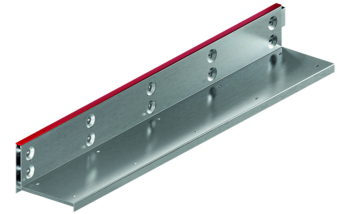
## Technische Daten zum Artikel 446128

	Werkstoff	Abmessungen			Maß der Einlauföffnung [mm]	Einlaufquerschnitt [cm <sup>2</sup> /m]	Gewicht [kg]	Preis/ Stk.	Rabattgruppe (RG)
		Länge	Breite	Höhe				01.05.2023	
		[mm]	[mm]	[mm]				UVP zzgl. USt. [€]	
	Schlitzrahmen Stahl verzinkt	1000	173	105	10	100	6,2	217,00	ML


# Schlitzrahmen, Klasse C 250

## Produktinformationen

- Neue Schlitzrahmengeneration ohne Schweißnähte
- Einliegend für optimales Abtropfen
- Mit seitlichem Schlitz 10,0 mm
- Mit Führungslasche
- Schlitzrahmen in Anlehnung an DIN EN 1433/DIN 19580
- Mit verstärkter Oberkante
- Schlitzhöhe 105 mm
- **Lieferung inkl. Abdeckstreifen als Bauzeit-schutz**

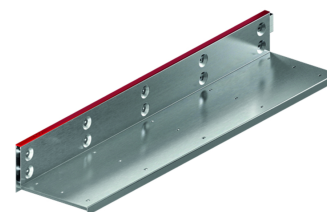


## Technische Daten zum Artikel 446129


	Werkstoff	Abmessungen			Maß der Einlauföffnung [mm]	Einlaufquerschnitt [cm <sup>2</sup> /m]	Gewicht [kg]	Preis/	Rabatt-	
		Länge	Breite	Höhe				Stk.		gruppe
								[mm]		
								UVP	USt.	
								zzgl. [€]	[€]	
	Schlitzrahmen Stahl verzinkt	500	173	105	10	100	3,2	129,00	ML	

# Schlitzrahmen, Klasse C 250

## Produktinformationen



## Technische Daten zum Artikel 446134


	Werkstoff	Abmessungen			Maß der Einlauföffnung [mm]	Gewicht [kg]	Preis/Stk.	Rabattgruppe (RG)
		Länge	Breite	Höhe			01.05.2023	
		[mm]	[mm]	[mm]			UVP zzgl. USt. [€]	
 Schlitzrahmen	Stahl verzinkt	1000	223	105	10	6,13	286,00	ML

# Schlitzrahmen, Klasse C 250

## Produktinformationen



## Technische Daten zum Artikel 446135

	Werkstoff	Abmessungen			Maß der Einlauföffnung [mm]	Gewicht [kg]	Preis/Stk.	Rabattgruppe (RG)
		Länge	Breite	Höhe			01.05.2023	
		[mm]	[mm]	[mm]			UVP zzgl. USt. [€]	
 Schlitzrahmen	Stahl verzinkt	500	223	105	10	3,15	159,00	ML


# Schlitzrahmen, Klasse D 400

## Produktinformationen

- Neue Schlitzrahmengeneration ohne Schweißnähte
- Einliegend für optimales Abtropfen
- Mit seitlichem Schlitz
- Mit Führungslasche
- Schlitzrahmen in Anlehnung an DIN EN 1433/ DIN 19580
- Mit verstärkter Oberkante
- Schlitzhöhe 150 mm; auf Anfrage auch 105 mm verfügbar
- **Lieferung inkl. Abdeckstreifen als Bauzeitschutz**



## Technische Daten zum Artikel 446021

	Werkstoff	Abmessungen			Maß der Einlauföffnung [mm]	Gewicht [kg]	Preis/Stk. 01.05.2023	
		Länge	Breite	Höhe			UVP zzgl. USt. [€]	Rabattgruppe (RG)
		[mm]	[mm]	[mm]				
	Schlitzrahmen Stahl verzinkt	1000	123	150	10	8,58	213,00	ML


# Schlitzrahmen, Klasse D 400

## Produktinformationen

- Neue Schlitzrahmengeneration ohne Schweißnähte
- Einliegend für optimales Abtropfen
- Mit seitlichem Schlitz
- Mit Führungslasche
- Schlitzrahmen in Anlehnung an DIN EN 1433/ DIN 19580
- Mit verstärkter Oberkante
- Schlitzhöhe 150 mm; auf Anfrage auch 105 mm verfügbar
- **Lieferung inkl. Abdeckstreifen als Bauzeitschutz**



## Technische Daten zum Artikel 446022

	Werkstoff	Abmessungen			Maß der Einlauföffnung [mm]	Gewicht [kg]	Preis/Stk. 01.05.2023	
		Länge	Breite	Höhe			UVP zzgl. USt. [€]	Rabattgruppe (RG)
		[mm]	[mm]	[mm]				
	Schlitzrahmen Stahl verzinkt	500	123	150	10	4,41	128,50	ML



# Schlitzrahmen, Klasse D 400

## Produktinformationen

- Neue Schlitzrahmengeneration ohne Schweißnähte
- Einliegend für optimales Abtropfen
- Mit seitlichem Schlitz
- Mit Führungslasche
- Schlitzrahmen in Anlehnung an DIN EN 1433/ DIN 19580
- Mit verstärkter Oberkante
- Schlitzhöhe 150 mm; auf Anfrage auch 105 mm verfügbar
- **Lieferung inkl. Abdeckstreifen als Bauzeit-schutz**



## Technische Daten zum Artikel 446033

Werkstoff	Abmessungen			Maß der Einlauföffnung [mm]	Einlaufquerschnitt [cm <sup>2</sup> /m]	Gewicht [kg]	Preis/ Stk.	Rabattgruppe (RG)
	Länge	Breite	Höhe				01.05.2023	
	[mm]	[mm]	[mm]				UVP zzgl. USt. [€]	
Schlitzrahmen Stahl verzinkt	1000	173	150	10	100	10,2	259,00	ML


# Schlitzrahmen, Klasse D 400

## Produktinformationen

- Neue Schlitzrahmengeneration ohne Schweißnähte
- Einliegend für optimales Abtropfen
- Mit seitlichem Schlitz
- Mit Führungslasche
- Schlitzrahmen in Anlehnung an DIN EN 1433/ DIN 19580
- Mit verstärkter Oberkante
- Schlitzhöhe 150 mm; auf Anfrage auch 105 mm verfügbar
- **Lieferung inkl. Abdeckstreifen als Bauzeit-schutz**



## Technische Daten zum Artikel 446034


Werkstoff	Abmessungen			Maß der Einlauföffnung	Einlaufquerschnitt	Gewicht	Preis/	Rabatt-	
							Stk.		gruppe
								01.05.2023	
							UVP		
							zzgl.		
							USt.		
							[€]		
							[kg]		
							[cm <sup>2</sup> /m]		
							[mm]		
							[mm]		
							[mm]		
 Schlitzrahmen	Stahl verzinkt	500	173	150	10	100	5,2	161,00	ML

# Schlitzrahmen, Klasse D 400

## Produktinformationen



## Technische Daten zum Artikel 446045


	Werkstoff	Abmessungen			Maß der Einlauföffnung [mm]	Einlaufquerschnitt [cm <sup>2</sup> /m]	Gewicht [kg]	Preis/ Stk.	Rabattgruppe (RG)
		Länge [mm]	Breite [mm]	Höhe [mm]				01.05.2023	
								UVP zzgl. USt. [€]	
	Schlitzrahmen Stahl verzinkt	1000	223	150	10	100	9,54	379,00	ML

# Schlitzrahmen, Klasse D 400

## Produktinformationen



### Technische Daten zum Artikel 446046

	Werkstoff	Abmessungen			Maß der Einlauföffnung [mm]	Einlaufquerschnitt [cm <sup>2</sup> /m]	Gewicht [kg]	Preis/ Stk.	Rabattgruppe (RG)
		Länge [mm]	Breite [mm]	Höhe [mm]				01.05.2023	
								UVP zzgl. USt. [€]	
	Schlitzrahmen Stahl verzinkt	500	223	150	10	100	4,78	192,00	ML