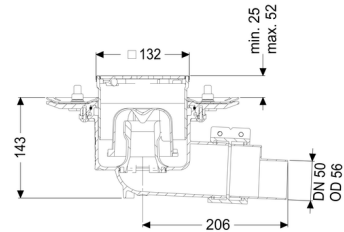


Bodenablauf Ecoguss Pressfl. DN 50, seitlich, Designrost



Artikelinformationen

Artikelnummer: 48758.63

GTIN: 4026092033449

Preisgruppe: 40

Produktvorteile

- Wissenschaftlich bestätigte Schallschutzwirkung
- Höchste Brandschutzstandards

Beschreibung

Der Boden-/Deckenablauf Ecoguss dient der Punktentwässerung und ist mit einem Pressdichtungsflansch sowie einem herausnehmbaren Geruchsverschluss, einer Lippendichtung und einer Bauzeitschutzabdeckung ausgestattet.

Der recyclingfähige Verbundwerkstoff Ecoguss erfüllt höchste Schallschutzanforderungen, ist beständig gegenüber aggressiven Medien, temperaturbeständig und besitzt eine dauerhaft korrosionsfreie Oberfläche. Er ist kurzfristig brennbar von 100 bis zu 400 Grad Celsius.

Der Pressdichtungsflansch mit Bolzen und Schrauben aus Edelstahl dient dem Einklemmen oder Aufschweißen von Bitumen- und Polymerbitumenbahnen sowie Kunststoff- und Elastomer-Dichtungsbahnen. Für wasserdichte Abdichtungen dürfen nur vom Hersteller geprüfte Dichtungsbahnen verwendet werden. Der Auslaufstutzen ist für den Anschluss an SML-Rohre geeignet. Ein Potentialausgleich ist nicht erforderlich.

Ausführung:

System:	125
Geruchsverschluss:	inklusive
Abdichtung am Aufsatzstück:	Anschlussrand
Abdichtung am Grundkörper:	Pressdichtungsflansch (geeignet zur Ausbildung von wasserdichten Abdichtungen)

Sperrwasserhöhe: 50 mm

Allgemeine Merkmale:

Nennweite (DN): 50
Außendurchmesser (DA): 58
Norm: EN 1253-1

Abmessungen:

Länge: 273 mm
Breite: 273 mm

Behälter/Grundkörper:

Auslauf Anzahl: 1 ST

Grundkörper:

Material Grundkörper: Ecoguss
Stutzen Ausführung: waagrecht

Art der Höhenverstellbarkeit: teleskopisches Aufsatzstück
Aufsatzstück: höhenverstellbar

Abdeckungsmerkmale:

Abdeckungsart: Designrost
Rost Design: Kessel
Abdeckung Material: Edelstahl 1.4301 (V2A)
Abdeckung Farbe: silber
Bodenbelaghöhe max.: 16 mm
Belastungsklasse: L 15 (EN 1253-1)
Länge: 120 mm
Breite: 120 mm
Oberfläche: geschliffen
Verriegelung: Lock & Lift
Rutschhemmklasse: R9 nach DIN 51130; C nach DIN 51097

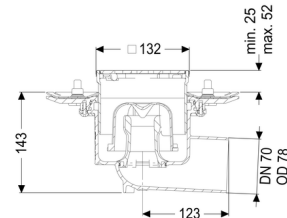
Rost:

Rahmen Länge: 132 mm
Rahmen Breite: 132 mm
Rahmen Material: Edelstahl 1.4301 (V2A)

Form Aufsatzstück:
Aufsatzstück Material:

eckig
ABS

Bodenablauf Ecoguss Pressfl. DN 70, seitlich, Designrost



Artikelinformationen

Artikelnummer: 48778.63

GTIN: 4026092033456

Preisgruppe: 40

Produktvorteile

- Wissenschaftlich bestätigte Schallschutzwirkung
- Höchste Brandschutzstandards

Beschreibung

Der Boden-/Deckenablauf Ecoguss dient der Punktentwässerung und ist mit einem Pressdichtungsflansch sowie einem herausnehmbaren Geruchsverschluss, einer Lippendichtung und einer Bauzeitschutzabdeckung ausgestattet.

Der recyclingfähige Verbundwerkstoff Ecoguss erfüllt höchste Schallschutzanforderungen, ist beständig gegenüber aggressiven Medien, temperaturbeständig und besitzt eine dauerhaft korrosionsfreie Oberfläche. Er ist kurzfristig brennbar von 100 bis zu 400 Grad Celsius.

Der Pressdichtungsflansch mit Bolzen und Schrauben aus Edelstahl dient dem Einklemmen oder Aufschweißen von Bitumen- und Polymerbitumenbahnen sowie Kunststoff- und Elastomer-Dichtungsbahnen. Für wasserdichte Abdichtungen dürfen nur vom Hersteller geprüfte Dichtungsbahnen verwendet werden. Der Auslaufstutzen ist für den Anschluss an SML-Rohre geeignet. Ein Potentialausgleich ist nicht erforderlich.

Ausführung:

System:	125
Geruchsverschluss:	inklusive
Abdichtung am Aufsatzstück:	Anschlussrand
Abdichtung am Grundkörper:	Pressdichtungsflansch (geeignet zur Ausbildung von wasserdichten Abdichtungen)

Sperrwasserhöhe: 50 mm

Allgemeine Merkmale:

Nennweite (DN): 70
Außendurchmesser (DA): 78
Norm: EN 1253-1

Abmessungen:

Länge: 273 mm
Breite: 273 mm

Behälter/Grundkörper:

Auslauf Anzahl: 1 ST

Grundkörper:

Material Grundkörper: Ecoguss
Stutzen Ausführung: waagrecht

Art der Höhenverstellbarkeit: teleskopisches Aufsatzstück
Aufsatzstück: höhenverstellbar

Abdeckungsmerkmale:

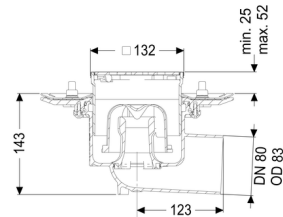
Abdeckungsart: Designrost
Rost Design: Kessel
Abdeckung Material: Edelstahl 1.4301 (V2A)
Abdeckung Farbe: silber
Bodenbelaghöhe max.: 16 mm
Belastungsklasse: L 15 (EN 1253-1)
Länge: 120 mm
Breite: 120 mm
Verriegelung: Lock & Lift
Rutschhemmklasse: R9 nach DIN 51130; C nach DIN 51097

Rost:

Rahmen Länge: 132 mm
Rahmen Breite: 132 mm
Rahmen Material: Edelstahl 1.4301 (V2A)

Aufsatzstück Material: ABS

Bodenablauf Ecoguss Pressfl. DN 80, seitlich, Designrost



Artikelinformationen

Artikelnummer: 48783.63

GTIN: 4026092033463

Preisgruppe: 40

Produktvorteile

- Wissenschaftlich bestätigte Schallschutzwirkung
- Höchste Brandschutzstandards

Beschreibung

Der Boden-/Deckenablauf Ecoguss dient der Punktentwässerung und ist mit einem Pressdichtungsflansch sowie einem herausnehmbaren Geruchsverschluss, einer Lippendichtung und einer Bauzeitschutzabdeckung ausgestattet.

Der recyclingfähige Verbundwerkstoff Ecoguss erfüllt höchste Schallschutzanforderungen, ist beständig gegenüber aggressiven Medien, temperaturbeständig und besitzt eine dauerhaft korrosionsfreie Oberfläche. Er ist kurzfristig brennbar von 100 bis zu 400 Grad Celsius.

Der Pressdichtungsflansch mit Bolzen und Schrauben aus Edelstahl dient dem Einklemmen oder Aufschweißen von Bitumen- und Polymerbitumenbahnen sowie Kunststoff- und Elastomer-Dichtungsbahnen. Für wasserdichte Abdichtungen dürfen nur vom Hersteller geprüfte Dichtungsbahnen verwendet werden. Der Auslaufstutzen ist für den Anschluss an SML-Rohre geeignet. Ein Potentialausgleich ist nicht erforderlich.

Ausführung:

System:	125
Geruchsverschluss:	inklusive
Abdichtung am Aufsatzstück:	Anschlussrand
Abdichtung am Grundkörper:	Pressdichtungsflansch (geeignet zur Ausbildung von wasserdichten Abdichtungen)

Sperrwasserhöhe: 50 mm

Allgemeine Merkmale:

Nennweite (DN): 80
Außendurchmesser (DA): 83
Norm: EN 1253-1

Abmessungen:

Länge: 273 mm
Breite: 273 mm

Behälter/Grundkörper:

Auslauf Anzahl: 1 ST

Grundkörper:

Material Grundkörper: Ecoguss
Stutzen Ausführung: waagrecht

Art der Höhenverstellbarkeit: teleskopisches Aufsatzstück
Aufsatzstück: höhenverstellbar

Abdeckungsmerkmale:

Abdeckungsart: Designrost
Rost Design: Kessel
Abdeckung Material: Edelstahl 1.4301 (V2A)
Abdeckung Farbe: silber
Bodenbelaghöhe max.: 16 mm
Belastungsklasse: L 15 (EN 1253-1)
Länge: 120 mm
Breite: 120 mm
Oberfläche: geschliffen
Verriegelung: Lock & Lift
Rutschhemmklasse: R9 nach DIN 51130; C nach DIN 51097

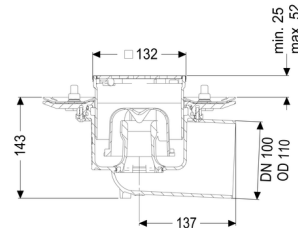
Rost:

Rahmen Länge: 132 mm
Rahmen Breite: 132 mm
Rahmen Material: Edelstahl 1.4301 (V2A)

Form Aufsatzstück:
Aufsatzstück Material:

eckig
ABS

Bodenablauf Ecoguss Pressfl. DN 100, seitlich, Designrost



Artikelinformationen

Artikelnummer: 48711.63

GTIN: 4026092033470

Preisgruppe: 40

Produktvorteile

- Wissenschaftlich bestätigte Schallschutzwirkung
- Höchste Brandschutzstandards

Beschreibung

Der Boden-/Deckenablauf Ecoguss dient der Punktentwässerung und ist mit einem Pressdichtungsflansch sowie einem herausnehmbaren Geruchsverschluss, einer Lippendichtung und einer Bauzeitschutzabdeckung ausgestattet.

Der recyclingfähige Verbundwerkstoff Ecoguss erfüllt höchste Schallschutzanforderungen, ist beständig gegenüber aggressiven Medien, temperaturbeständig und besitzt eine dauerhaft korrosionsfreie Oberfläche. Er ist kurzfristig brennbar von 100 bis zu 400 Grad Celsius.

Der Pressdichtungsflansch mit Bolzen und Schrauben aus Edelstahl dient dem Einklemmen oder Aufschweißen von Bitumen- und Polymerbitumenbahnen sowie Kunststoff- und Elastomer-Dichtungsbahnen. Für wasserdichte Abdichtungen dürfen nur vom Hersteller geprüfte Dichtungsbahnen verwendet werden. Der Auslaufstutzen ist für den Anschluss an SML-Rohre geeignet. Ein Potentialausgleich ist nicht erforderlich.

Ausführung:

System:	125
Geruchsverschluss:	inklusive
Abdichtung am Aufsatzstück:	Anschlussrand
Abdichtung am Grundkörper:	Pressdichtungsflansch (geeignet zur Ausbildung von wasserdichten Abdichtungen)

Sperrwasserhöhe: 50 mm

Allgemeine Merkmale:

Nennweite (DN): 100
Außendurchmesser (DA): 110
Norm: EN 1253-1

Abmessungen:

Länge: 273 mm
Breite: 273 mm

Behälter/Grundkörper:

Auslauf Anzahl: 1 ST

Grundkörper:

Material Grundkörper: Ecoguss
Stutzen Ausführung: waagrecht

Art der Höhenverstellbarkeit: teleskopisches Aufsatzstück
Aufsatzstück: höhenverstellbar

Abdeckungsmerkmale:

Abdeckungsart: Designrost
Rost Design: Kessel
Abdeckung Material: Edelstahl 1.4301 (V2A)
Abdeckung Farbe: silber
Bodenbelaghöhe max.: 16 mm
Belastungsklasse: L 15 (EN 1253-1)
Länge: 120 mm
Breite: 120 mm
Verriegelung: Lock & Lift
Rutschhemmklasse: R9 nach DIN 51130; C nach DIN 51097

Rost:

Rahmen Länge: 132 mm
Rahmen Breite: 132 mm
Rahmen Material: Edelstahl 1.4301 (V2A)

Aufsatzstück Material: ABS

