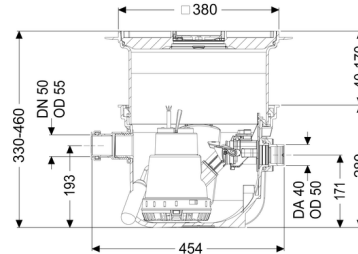


Hebeanlage Minilift S KTP 300-S1, Bodenplatte, befliedbar



Artikelinformationen

Artikelnummer: 280570X

GTIN: 4026092082546

Preisgruppe: 20

Produktvorteile

- Platzsparender Einbau in die Bodenplatte
- Anlage steckerfertig
- Einfache Wartung

Beschreibung

Die steckerfertige Kleinhebeanlage für fäkalienfreies Abwasser ist geeignet für die Abwasserentsorgung einzelner Entwässerungsgegenstände. Die überflutbare Pumpe mit Schwimmerschalter kann mit Hilfe von Einhandverschlüssen einfach entnommen werden. Der Sammelbehälter aus Kunststoff (PP) besitzt einen offenen Pumpenraum und ist beständig gegen aggressive Abwässer. Die Anlage zum Einbau in die Bodenplatte ist vormontiert zur bauseitigen Endmontage.

- mit teleskopischem Aufsatzstück für stufenlosen Höhen- und Niveaueingleich und integriertem Bodenablauf
- inklusive Rückflussverhinderer für die Druckleitung
- inklusive Stutzen DN 50 für Zulauf und Kabelleerrohr
- Pumpe mit Freistromrad für höchste Betriebssicherheit
- inklusive Schwimmerschalter zur Niveaueingassung

Abwasserart:

fäkalienfrei

Einbausituation:

Einbau in die Bodenplatte

Ausführung:

Anlagenart:

Einzelanlage

Pumpensteuerung:

Schwimmerschalter

Rückflussverhinderer:

integriert

Auslieferungszustand: installationsfertig (Verbindungssteile sind bauseits anzuschließen)

Allgemeine Merkmale:

Farbe: grau
Norm: EN 12050-2

Abmessungen:

Länge: 460 mm
Breite: 380 mm

Behälter/Grundkörper:

Zulauf Nennweite (DN): 50
Nutzvolumen: 7 l
Druckabgang (DN): 32 mm
Druckabgang (DA): 40 mm
Einbautiefe: 330 - 460 mm

Abdeckungsmerkmale:

Abdeckungsart: befliesbare Abdeckplatte
Abdeckung Material: Kunststoff
Abdeckung Farbe: silbergrau
Bodenbelaghöhe max.: 16 mm
Belastungsklasse: K 3 (EN 1253-1)
Länge: 366 mm
Breite: 366 mm
Verriegelung: Lock & Lift

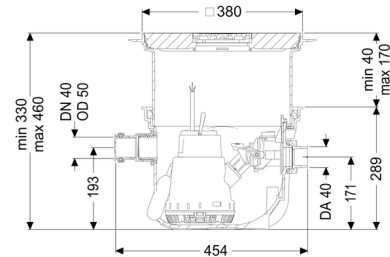
Freier Kugeldurchgang: 10 mm

Fördereinrichtung:

Pumpe: KTP 300
Anzahl Pumpen: 1
Förderleistung max.: 8 m³/h
Förderhöhe max.: 6 m
Betriebsspannung: 230 V
Netzfrequenz: 50 Hz
Betriebsart: S1
Leistung P1: 0,34 kW
Leistung P2: 0,21 kW
Drehzahl: 2.800 U/min

Erforderliche Absicherung (Leitungsschutz):	C 16 A
Förderguttemperatur (dauerhaft) max.:	40 °C
Anschlusstyp:	Schuko 2-polig
Laufgrad Typ:	Freistromrad
Länge Netzanschlussleitung Pumpe:	5 m
Nennstrom:	1,6 A
Schutzart Pumpe:	IP 68 (3m)
Typ Anschlussleitung Pumpe:	H07RN-F 3G 1,0 mm ²
Temperaturüberwachung:	integriert

Hebeanlage Minilift S KTP 300-S1, Bodenplatte, schwarz



Artikelinformationen

Artikelnummer: 280570S

GTIN: 4026092082553

Preisgruppe: 20

Produktvorteile

- Platzsparender Einbau in die Bodenplatte
- Anlage steckerfertig
- Einfache Wartung

Beschreibung

Die steckerfertige Kleinhebeanlage für fäkalienfreies Abwasser ist geeignet für die Abwasserentsorgung einzelner Entwässerungsgegenstände. Die überflutbare Pumpe mit Schwimmerschalter kann mit Hilfe von Einhandverschlüssen einfach entnommen werden. Der Sammelbehälter aus Kunststoff (PP) besitzt einen offenen Pumpenraum und ist beständig gegen aggressive Abwässer. Die Anlage zum Einbau in die Bodenplatte ist vormontiert zur bauseitigen Endmontage.

- mit teleskopischem Aufsatzstück für stufenlosen Höhen- und Niveaueingleich und integriertem Bodenablauf
- inklusive Rückflussverhinderer für die Druckleitung
- inklusive Stutzen DN 50 für Zulauf und Kabelleerrohr
- Pumpe mit Freistromrad für höchste Betriebssicherheit
- inklusive Schwimmerschalter zur Niveaueingriffung

Abwasserart:

fäkalienfrei

Einbausituation:

Einbau in die Bodenplatte

Ausführung:

Anlagenart:

Einzelanlage

Pumpensteuerung:

Schwimmerschalter

Rückflussverhinderer:

integriert

Auslieferungszustand: installationsfertig (Verbindungssteile sind bauseits anzuschließen)

Allgemeine Merkmale:

Farbe: grau
Norm: EN 12050-2

Abmessungen:

Länge: 460 mm
Breite: 380 mm

Behälter/Grundkörper:

Zulauf Nennweite (DN): 50
Zulauf Nennweite (DA): 60 mm
Nutzvolumen: 7 l
Druckabgang (DN): 32 mm
Druckabgang (DA): 40 mm
Einbautiefe: 330 - 460 mm

Abdeckungsmerkmale:

Abdeckungsart: Abdeckplatte mit Schlitzrost
Abdeckung Material: Kunststoff
Abdeckung Farbe: schwarz
Belastungsklasse: K 3 (EN 1253-1)
Länge: 366 mm
Breite: 366 mm
Verriegelung: Lock & Lift

Freier Kugeldurchgang: 10 mm

Fördereinrichtung:

Pumpe: KTP 300
Anzahl Pumpen: 1
Förderleistung max.: 8 m³/h
Förderhöhe max.: 6 m
Betriebsspannung: 230 V
Netzfrequenz: 50 Hz
Betriebsart: S1
Leistung P1: 0,34 kW
Leistung P2: 0,21 kW
Drehzahl: 2.800 U/min

Erforderliche Absicherung (Leitungsschutz):	C 16 A
Förderguttemperatur (dauerhaft) max.:	40 °C
Anschlusstyp:	Schuko 2-polig
Laufgrad Typ:	Freistromrad
Länge Netzanschlussleitung Pumpe:	5 m
Nennstrom:	1,6 A
Schutzart Pumpe:	IP 68 (3m)
Typ Anschlussleitung Pumpe:	H07RN-F 3G 1,0 mm ²
Temperaturüberwachung:	integriert