

Boden-/Deckenablauf Ecoguss DN 50, seitlich, Designrost



Artikelinformationen

Artikelnummer: 48358.63

GTIN: 4026092053041

Preisgruppe: 40

Produktvorteile

- High-Tech-Verbundwerkstoff Ecoguss
- Höchste Brandschutzstandards
- Wissenschaftlich bestätigte Schallschutzwirkung

Beschreibung

Der Boden-/Deckenablauf Ecoguss mit Anschlussrand dient der Punktentwässerung und ist mit einem herausnehmbaren Geruchsverschluss sowie einer Lippendichtung und einer Bauzeitschutzabdeckung ausgestattet.

Der recyclingfähige Verbundwerkstoff Ecoguss erfüllt höchste Schallschutzanforderungen, ist beständig gegenüber aggressiven Medien, temperaturbeständig und besitzt eine dauerhaft korrosionsfreie Oberfläche. Er ist kurzfristig beflammbar von 100 bis zu 400 Grad Celsius.

Der Auslaufstutzen ist für den Anschluss an SML-Rohre geeignet. Ein Potentialausgleich ist nicht erforderlich.

Ausführung:

System:	125
Geruchsverschluss:	inklusive
Abdichtung am Aufsatzstück:	Anschlussrand
Abdichtung am Grundkörper:	Anschlussrand
Sperrwasserhöhe:	50 mm

Allgemeine Merkmale:

Nennweite (DN):	50
Außendurchmesser (DA):	58
Norm:	EN 1253-1

Behälter/Grundkörper:

Auslauf Anzahl: 1 ST

Grundkörper:

Material Grundkörper: Ecoguss
Stutzen Ausführung: waagrecht

Art der Höhenverstellbarkeit: teleskopisches Aufsatzstück
Aufsatzstück: höhenverstellbar

Abdeckungsmerkmale:

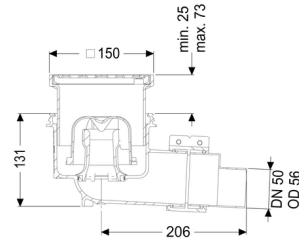
Abdeckungsart: Designrost
Rost Design: Kessel
Abdeckung Material: Edelstahl 1.4301 (V2A)
Abdeckung Farbe: silber
Bodenbelaghöhe max.: 16 mm
Belastungsklasse: L 15 (EN 1253-1)
Länge: 120 mm
Breite: 120 mm
Höhe: 16 mm
Verriegelung: Lock & Lift
Rutschhemmklasse: R9 nach DIN 51130; C nach DIN 51097

Rost:

Rahmen Länge: 132 mm
Rahmen Breite: 132 mm
Rahmen Material: Edelstahl 1.4301 (V2A)

Aufsatzstück Material: ABS

Boden-/Deckenablauf Ecoguss DN 50, seitlich, Schlitzrost



Artikelinformationen

Artikelnummer: 48358.11

GTIN: 4026092034262

Preisgruppe: 40

Produktvorteile

- High-Tech-Verbundwerkstoff Ecoguss
- Höchste Brandschutzstandards
- Wissenschaftlich bestätigte Schallschutzwirkung

Beschreibung

Der Boden-/Deckenablauf Ecoguss mit Anschlussrand dient der Punktentwässerung und ist mit einem herausnehmbaren Geruchsverschluss sowie einer Lippendichtung und einer Bauzeitschutzabdeckung ausgestattet.

Der recyclingfähige Verbundwerkstoff Ecoguss erfüllt höchste Schallschutzanforderungen, ist beständig gegenüber aggressiven Medien, temperaturbeständig und besitzt eine dauerhaft korrosionsfreie Oberfläche. Er ist kurzfristig beflammbar von 100 bis zu 400 Grad Celsius.

Der Auslaufstutzen ist für den Anschluss an SML-Rohre geeignet. Ein Potentialausgleich ist nicht erforderlich.

Ausführung:

System:	125
Geruchsverschluss:	inklusive
Abdichtung am Aufsatzstück:	Anschlussrand
Abdichtung am Grundkörper:	Anschlussrand
Sperrwasserhöhe:	50 mm

Allgemeine Merkmale:

Nennweite (DN): 50
Außendurchmesser (DA): 58
Norm: EN 1253-1

Behälter/Grundkörper:

Auslauf Anzahl: 1 ST

Grundkörper:

Material Grundkörper: Ecoguss
Stutzen Ausführung: waagrecht

Art der Höhenverstellbarkeit: teleskopisches Aufsatzstück
Aufsatzstück: höhenverstellbar

Abdeckungsmerkmale:

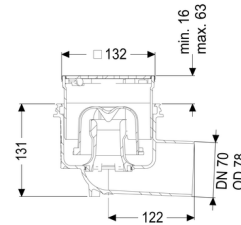
Abdeckungsart: Schlitzrost
Abdeckung Material: Edelstahl 1.4301 (V2A)
Abdeckung Farbe: silber
Bodenbelaghöhe max.: 25 mm
Belastungsklasse: K 3 (EN 1253-1)
Länge: 138 mm
Breite: 138 mm
Höhe: 16 mm
Oberfläche: Edelstahl poliert
Verriegelung: verschraubt

Rost:

Rahmen Länge: 150 mm
Rahmen Breite: 150 mm
Rahmen Material: ABS

Form Aufsatzstück: eckig
Aufsatzstück Material: ABS

Boden-/Deckenablauf Ecoguss DN 70, seitlich, Designrost



Artikelinformationen

Artikelnummer: 48378.63

GTIN: 4026092053065

Preisgruppe: 40

Produktvorteile

- High-Tech-Verbundwerkstoff Ecoguss
- Höchste Brandschutzstandards
- Wissenschaftlich bestätigte Schallschutzwirkung

Beschreibung

Der Boden-/Deckenablauf Ecoguss mit Anschlussrand dient der Punktentwässerung und ist mit einem herausnehmbaren Geruchsverschluss sowie einer Lippendichtung und einer Bauzeitschutzabdeckung ausgestattet.

Der recyclingfähige Verbundwerkstoff Ecoguss erfüllt höchste Schallschutzanforderungen, ist beständig gegenüber aggressiven Medien, temperaturbeständig und besitzt eine dauerhaft korrosionsfreie Oberfläche. Er ist kurzfristig beflammbar von 100 bis zu 400 Grad Celsius.

Der Auslaufstutzen ist für den Anschluss an SML-Rohre geeignet. Ein Potentialausgleich ist nicht erforderlich.

Ausführung:

System:	125
Geruchsverschluss:	inklusive
Abdichtung am Aufsatzstück:	Anschlussrand
Abdichtung am Grundkörper:	Anschlussrand
Sperrwasserhöhe:	50 mm

Allgemeine Merkmale:

Nennweite (DN): 70
Außendurchmesser (DA): 78
Norm: EN 1253-1

Behälter/Grundkörper:

Auslauf Anzahl: 1 ST

Grundkörper:

Material Grundkörper: Ecoguss
Stutzen Ausführung: waagrecht

Art der Höhenverstellbarkeit: teleskopisches Aufsatzstück
Aufsatzstück: höhenverstellbar

Abdeckungsmerkmale:

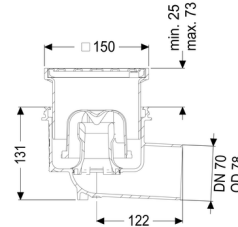
Abdeckungsart: Designrost
Rost Design: Kessel
Abdeckung Material: Edelstahl 1.4301 (V2A)
Abdeckung Farbe: silber
Bodenbelaghöhe max.: 16 mm
Belastungsklasse: L 15 (EN 1253-1)
Länge: 120 mm
Breite: 120 mm
Höhe: 16 mm
Oberfläche: geschliffen
Verriegelung: Lock & Lift
Rutschhemmklasse: R9 nach DIN 51130; C nach DIN 51097

Rost:

Rahmen Länge: 132 mm
Rahmen Breite: 132 mm
Rahmen Material: Edelstahl 1.4301 (V2A)

Form Aufsatzstück: eckig
Aufsatzstück Material: ABS

Boden-/Deckenablauf Ecoguss DN 70, seitlich, Schlitzrost



Artikelinformationen

Artikelnummer: 48378.11

GTIN: 4026092034286

Preisgruppe: 40

Produktvorteile

- High-Tech-Verbundwerkstoff Ecoguss
- Höchste Brandschutzstandards
- Wissenschaftlich bestätigte Schallschutzwirkung

Beschreibung

Der Boden-/Deckenablauf Ecoguss mit Anschlussrand dient der Punktentwässerung und ist mit einem herausnehmbaren Geruchsverschluss sowie einer Lippendichtung und einer Bauzeitschutzabdeckung ausgestattet.

Der recyclingfähige Verbundwerkstoff Ecoguss erfüllt höchste Schallschutzanforderungen, ist beständig gegenüber aggressiven Medien, temperaturbeständig und besitzt eine dauerhaft korrosionsfreie Oberfläche. Er ist kurzfristig beflammbar von 100 bis zu 400 Grad Celsius.

Der Auslaufstutzen ist für den Anschluss an SML-Rohre geeignet. Ein Potentialausgleich ist nicht erforderlich.

Ausführung:

System:	125
Geruchsverschluss:	inklusive
Abdichtung am Aufsatzstück:	Anschlussrand
Abdichtung am Grundkörper:	Anschlussrand
Sperrwasserhöhe:	50 mm

Allgemeine Merkmale:

Nennweite (DN): 70
Außendurchmesser (DA): 78
Norm: EN 1253-1

Behälter/Grundkörper:

Auslauf Anzahl: 1 ST

Grundkörper:

Material Grundkörper: Ecoguss
Stutzen Ausführung: waagrecht

Art der Höhenverstellbarkeit: teleskopisches Aufsatzstück
Aufsatzstück: höhenverstellbar

Abdeckungsmerkmale:

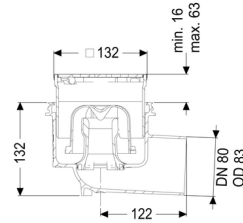
Abdeckungsart: Schlitzrost
Abdeckung Material: Edelstahl 1.4301 (V2A)
Abdeckung Farbe: silber
Bodenbelaghöhe max.: 25 mm
Belastungsklasse: K 3 (EN 1253-1)
Länge: 138 mm
Breite: 138 mm
Höhe: 16 mm
Oberfläche: Edelstahl poliert
Verriegelung: verschraubt

Rost:

Rahmen Länge: 150 mm
Rahmen Breite: 150 mm
Rahmen Material: ABS

Form Aufsatzstück: eckig
Aufsatzstück Material: ABS

Boden-/Deckenablauf Ecoguss DN 80, seitlich, Designrost



Artikelinformationen

Artikelnummer: 48383.63

GTIN: 4026092053959

Preisgruppe: 40

Produktvorteile

- High-Tech-Verbundwerkstoff Ecoguss
- Höchste Brandschutzstandards
- Wissenschaftlich bestätigte Schallschutzwirkung

Beschreibung

Der Boden-/Deckenablauf Ecoguss mit Anschlussrand dient der Punktentwässerung und ist mit einem herausnehmbaren Geruchsverschluss sowie einer Lippendichtung und einer Bauzeitschutzabdeckung ausgestattet.

Der recyclingfähige Verbundwerkstoff Ecoguss erfüllt höchste Schallschutzanforderungen, ist beständig gegenüber aggressiven Medien, temperaturbeständig und besitzt eine dauerhaft korrosionsfreie Oberfläche. Er ist kurzfristig beflammbar von 100 bis zu 400 Grad Celsius.

Der Auslaufstutzen ist für den Anschluss an SML-Rohre geeignet. Ein Potentialausgleich ist nicht erforderlich.

Ausführung:

System:	125
Geruchsverschluss:	inklusive
Abdichtung am Aufsatzstück:	Anschlussrand
Abdichtung am Grundkörper:	Anschlussrand
Sperrwasserhöhe:	50 mm

Allgemeine Merkmale:

Nennweite (DN): 80
Außendurchmesser (DA): 83
Norm: EN 1253-1

Behälter/Grundkörper:

Auslauf Anzahl: 1 ST

Grundkörper:

Material Grundkörper: Ecoguss
Stutzen Ausführung: waagrecht

Art der Höhenverstellbarkeit: teleskopisches Aufsatzstück
Aufsatzstück: höhenverstellbar

Abdeckungsmerkmale:

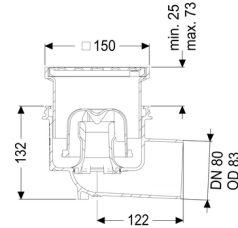
Abdeckungsart: Designrost
Rost Design: Kessel
Abdeckung Material: Edelstahl 1.4301 (V2A)
Abdeckung Farbe: silber
Bodenbelaghöhe max.: 16 mm
Belastungsklasse: L 15 (EN 1253-1)
Länge: 120 mm
Breite: 120 mm
Höhe: 16 mm
Oberfläche: geschliffen
Verriegelung: Lock & Lift
Rutschhemmklasse: R9 nach DIN 51130; C nach DIN 51097

Rost:

Rahmen Länge: 132 mm
Rahmen Breite: 132 mm
Rahmen Material: Edelstahl 1.4301 (V2A)

Form Aufsatzstück: eckig
Aufsatzstück Material: ABS

Boden-/Deckenablauf Ecoguss DN 80, seitlich, Schlitzrost



Artikelinformationen

Artikelnummer: 48383.11

GTIN: 4026092034309

Preisgruppe: 40

Produktvorteile

- High-Tech-Verbundwerkstoff Ecoguss
- Höchste Brandschutzstandards
- Wissenschaftlich bestätigte Schallschutzwirkung

Beschreibung

Der Boden-/Deckenablauf Ecoguss mit Anschlussrand dient der Punktentwässerung und ist mit einem herausnehmbaren Geruchsverschluss sowie einer Lippendichtung und einer Bauzeitschutzabdeckung ausgestattet.

Der recyclingfähige Verbundwerkstoff Ecoguss erfüllt höchste Schallschutzanforderungen, ist beständig gegenüber aggressiven Medien, temperaturbeständig und besitzt eine dauerhaft korrosionsfreie Oberfläche. Er ist kurzfristig brennbar von 100 bis zu 400 Grad Celsius.

Der Auslaufstutzen ist für den Anschluss an SML-Rohre geeignet. Ein Potentialausgleich ist nicht erforderlich.

Ausführung:

System:	125
Geruchsverschluss:	inklusive
Abdichtung am Aufsatzstück:	Anschlussrand
Abdichtung am Grundkörper:	Anschlussrand
Sperrwasserhöhe:	50 mm

Allgemeine Merkmale:

Nennweite (DN): 80
Außendurchmesser (DA): 83
Norm: EN 1253-1

Behälter/Grundkörper:

Auslauf Anzahl: 1 ST

Grundkörper:

Material Grundkörper: Ecoguss
Stutzen Ausführung: waagrecht

Art der Höhenverstellbarkeit: teleskopisches Aufsatzstück
Aufsatzstück: höhenverstellbar

Abdeckungsmerkmale:

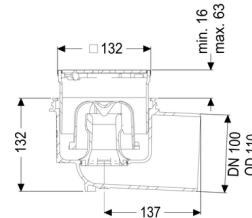
Abdeckungsart: Schlitzrost
Abdeckung Material: Edelstahl 1.4301 (V2A)
Abdeckung Farbe: silber
Bodenbelaghöhe max.: 25 mm
Belastungsklasse: K 3 (EN 1253-1)
Länge: 138 mm
Breite: 138 mm
Höhe: 16 mm
Verriegelung: verschraubt

Rost:

Rahmen Länge: 150 mm
Rahmen Breite: 150 mm
Rahmen Material: ABS

Aufsatzstück Material: ABS

Boden-/Deckenablauf Ecoguss DN 100, seitlich, Designrost



Artikelinformationen

Artikelnummer: 48311.63

GTIN: 4026092053102

Preisgruppe: 40

Produktvorteile

- High-Tech-Verbundwerkstoff Ecoguss
- Höchste Brandschutzstandards
- Wissenschaftlich bestätigte Schallschutzwirkung

Beschreibung

Der Boden-/Deckenablauf Ecoguss mit Anschlussrand dient der Punktentwässerung und ist mit einem herausnehmbaren Geruchsverschluss sowie einer Lippendichtung und einer Bauzeitschutzabdeckung ausgestattet.

Der recyclingfähige Verbundwerkstoff Ecoguss erfüllt höchste Schallschutzanforderungen, ist beständig gegenüber aggressiven Medien, temperaturbeständig und besitzt eine dauerhaft korrosionsfreie Oberfläche. Er ist kurzfristig brennbar von 100 bis zu 400 Grad Celsius.

Der Auslaufstutzen ist für den Anschluss an SML-Rohre geeignet. Ein Potentialausgleich ist nicht erforderlich.

Ausführung:

System:	125
Geruchsverschluss:	inklusive
Abdichtung am Aufsatzstück:	Anschlussrand
Abdichtung am Grundkörper:	Anschlussrand
Sperrwasserhöhe:	50 mm

Allgemeine Merkmale:

Nennweite (DN): 100
Außendurchmesser (DA): 110
Norm: EN 1253-1

Behälter/Grundkörper:

Auslauf Anzahl: 1 ST

Grundkörper:

Material Grundkörper: Ecoguss
Stutzen Ausführung: waagrecht

Art der Höhenverstellbarkeit: teleskopisches Aufsatzstück
Aufsatzstück: höhenverstellbar

Abdeckungsmerkmale:

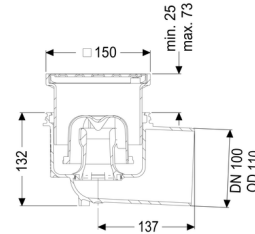
Abdeckungsart: Designrost
Rost Design: Kessel
Abdeckung Material: Edelstahl 1.4301 (V2A)
Abdeckung Farbe: silber
Bodenbelaghöhe max.: 16 mm
Belastungsklasse: L 15 (EN 1253-1)
Länge: 120 mm
Breite: 120 mm
Höhe: 16 mm
Verriegelung: Lock & Lift
Rutschhemmklasse: R9 nach DIN 51130; C nach DIN 51097

Rost:

Rahmen Länge: 132 mm
Rahmen Breite: 132 mm
Rahmen Material: Edelstahl 1.4301 (V2A)

Aufsatzstück Material: ABS

Boden-/Deckenablauf Ecoguss DN 100, seitlich, Schlitzrost



Artikelinformationen

Artikelnummer: 48311.11

GTIN: 4026092034248

Preisgruppe: 40

Produktvorteile

- High-Tech-Verbundwerkstoff Ecoguss
- Höchste Brandschutzstandards
- Wissenschaftlich bestätigte Schallschutzwirkung

Beschreibung

Der Boden-/Deckenablauf Ecoguss mit Anschlussrand dient der Punktentwässerung und ist mit einem herausnehmbaren Geruchsverschluss sowie einer Lippendichtung und einer Bauzeitschutzabdeckung ausgestattet.

Der recyclingfähige Verbundwerkstoff Ecoguss erfüllt höchste Schallschutzanforderungen, ist beständig gegenüber aggressiven Medien, temperaturbeständig und besitzt eine dauerhaft korrosionsfreie Oberfläche. Er ist kurzfristig brennbar von 100 bis zu 400 Grad Celsius.

Der Auslaufstutzen ist für den Anschluss an SML-Rohre geeignet. Ein Potentialausgleich ist nicht erforderlich.

Ausführung:

System:	125
Geruchsverschluss:	inklusive
Abdichtung am Aufsatzstück:	Anschlussrand
Abdichtung am Grundkörper:	Anschlussrand
Sperrwasserhöhe:	50 mm

Allgemeine Merkmale:

Nennweite (DN): 100
Außendurchmesser (DA): 110
Norm: EN 1253-1

Behälter/Grundkörper:

Auslauf Anzahl: 1 ST

Grundkörper:

Material Grundkörper: Ecoguss
Stutzen Ausführung: waagrecht

Art der Höhenverstellbarkeit: teleskopisches Aufsatzstück
Aufsatzstück: höhenverstellbar

Abdeckungsmerkmale:

Abdeckungsart: Schlitzrost
Abdeckung Material: Edelstahl 1.4301 (V2A)
Abdeckung Farbe: silber
Bodenbelaghöhe max.: 25 mm
Belastungsklasse: K 3 (EN 1253-1)
Länge: 138 mm
Breite: 138 mm
Höhe: 16 mm
Oberfläche: Edelstahl poliert
Verriegelung: verschraubt

Rost:

Rahmen Länge: 150 mm
Rahmen Breite: 150 mm
Rahmen Material: ABS

Form Aufsatzstück: eckig
Aufsatzstück Material: ABS