

**PCI**<sup>®</sup>

Für Bau-Profis

# BAUWERKE SICHER SANIEREN



**PCI IST TRUMPF**

**BESTE KARTEN FÜR JEDE HERAUSFORDERUNG**

Bei der Sanierung von Bauwerken treten die unterschiedlichsten Herausforderungen auf. So kann beispielsweise die Kellerabdichtung im Laufe der Jahre undicht geworden sein oder der bisher als Lager dienende Keller soll als Wohnkeller umgestaltet werden. An Wänden, Böden, Betontreppen, Säulen oder Balkonplatten sind optische Mängel vorhanden oder es gibt auf Grund von Belastungen oder äußeren Einflüssen Abplatzungen und Ausbrüche, welche zwingend saniert werden müssen.

Mit der passenden Sanierung kann die vorhandene Bausubstanz nachhaltig repariert und geschützt werden, wodurch das Bauwerk für weitere Jahre sicher genutzt oder für Modernisierungen und Umnutzungen vorbereitet werden kann.

Als Bau-Profi sind Sie immer bestens vorbereitet und meistern all diese Herausforderungen mit Ihrem Know-How, Ihrer Erfahrung und den passenden Lösungen oder Produkten. Und genau hier sind wir von PCI als zuverlässiger Partner an Ihrer Seite. Unsere maßgeschneiderten und erprobten Systemlösungen aus aufeinander abgestimmten Produkten bieten Ihnen Sicherheit und Zuverlässigkeit für jedes Projekt.

Unsere Produkte sind das Resultat von jahrelanger Erfahrung und kontinuierlicher Weiterentwicklung von innovativen und nachhaltigen Technologien gepaart mit dem Anspruch, beste Leistung mit optimierten Verarbeitungseigenschaften zu kombinieren.

## INHALTSÜBERSICHT:

BAUWERKE VON AUSSEN ABDICHTEN

4-7

BETONINSTANDSETZUNG

8-9

MAUERWERKSSANIERUNG/KELLERABDICHTUNG VON INNEN

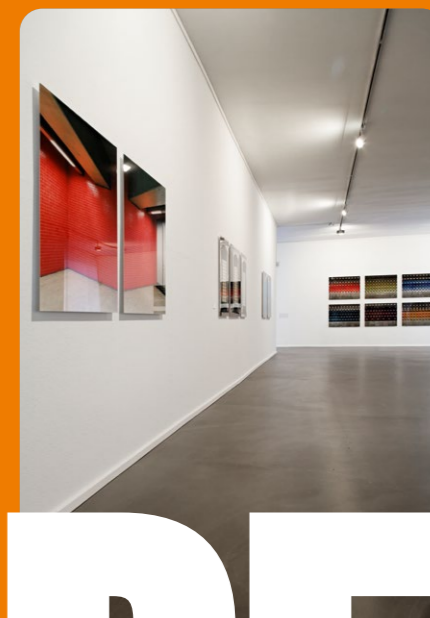
10-11

BODENSANIERUNG

12-15



# PCI IST TRUMPFF





MIT SICHERHEIT DICHT

# BAUWERKE VON AUSSEN ABDICHTEN

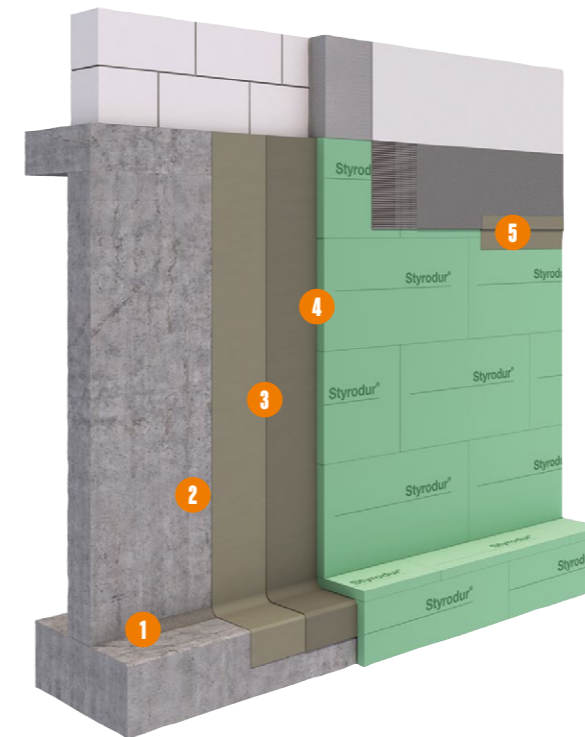


Um zusätzlichen Wohnraum zu gewinnen, wird häufig der Keller ausgebaut. Ob Hobby-, Büro- oder Partyraum: Damit aus einem Keller ein Lebensraum zum Wohlfühlen wird, müssen die Wände für ein angenehmes Raumklima dauerhaft trocken sein. Das erfordert eine funktionstüchtige und sichere Abdichtung gegen Feuchtigkeit aus dem umgebenden Erdreich. Diese Abdichtung erfolgt im besten Fall dort, wo der Keller direkt mit dem Wasser in Berührung kommt – an der Außenseite.

Und genau für diese Herausforderung bieten wir Ihnen drei unterschiedliche Systeme – basierend auf drei unterschiedlichen Technologien – aber mit dem gleichen Resultat: die Feuchtigkeit wird dauerhaft aus dem Gebäude verbannt und die Kellerwände bleiben zukünftig trocken. Darüber hinaus schützen unsere Bauwerksabdichtungen auch gegen schädliche Radongase aus dem Erdreich. Ein weiterer Pluspunkt und positiver Beitrag zum wohngesunden Raumklima.

## BAUWERKSABDICHTUNG MDS / FPD\*

Das System PCI Barraseal Turbo basiert auf der flexiblen 2K Reaktivabdichtung PCI Barraseal Turbo. Sie ist mineralisch, schnell abbindend, universell einsetzbar und eignet sich besonders für komplexe Bauwerks-Geometrien und schnellen Baufortschritt. Das System ist radondicht.



\* flexible mineralische Dichtschlämme/  
flexible polymermodifizierte Dickbeschichtung

### Untergrundvorbehandlung

Der vorhandene Untergrund muss fest und frei von Hohlstellen sein. Alte, fest anhaftende Bitumenanstriche sind zu reinigen.

#### 1 Dichtungs-/Hohlkehle

**PCI Polyfix plus L** – Schnell-Zement-Mörtel zur Schnellmontage im Hoch- und Tiefbau

#### 2 Grundierung/optional Kontaktschicht

**PCI Gisogrund 404** – Spezial-Haftgrundierung auf saugenden und nicht saugenden Untergründen

#### 3 Flächenabdichtung (W1)

**PCI Barraseal Turbo** – Flexible 2K-Reaktivabdichtung für Kelleraußenwände, Fundamente und Betonbauteile

#### 4 Dämmplattenkleber

**PCI Barraseal Turbo** – Flexible 2K-Reaktivabdichtung für Kelleraußenwände, Fundamente und Betonbauteile

#### 5 Sockelabdichtung

**PCI Barraseal Turbo** – Flexible 2K-Reaktivabdichtung für Kelleraußenwände, Fundamente und Betonbauteile

### Ein System – viele Vorteile:

- Maximale Haftsicherheit – auch auf alten Bitumenabdichtungen
- Schnell abbindend – nach ca. 4 Stunden regenfest, nach ca. 6 Stunden kann die Baugrube verfüllt werden
- Flexible Rissüberbrückung bis 2 mm

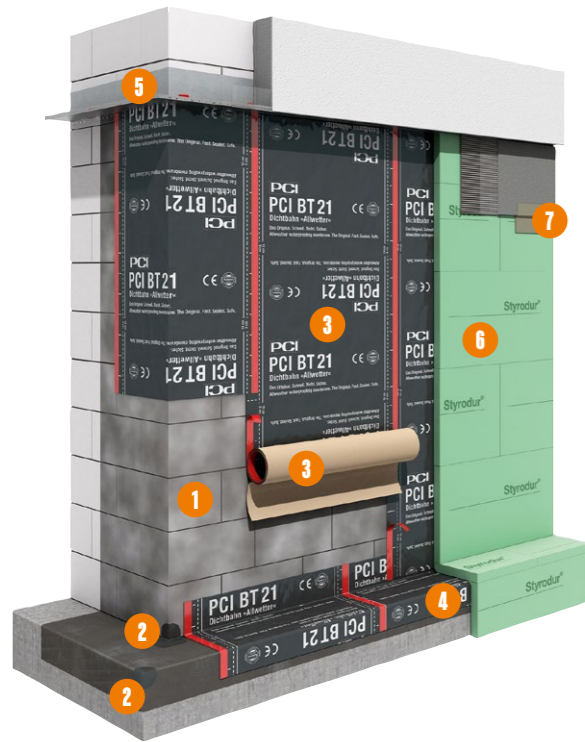


### Hinweis:

Als echtes Multitalent eignet sich PCI Barraseal Turbo nicht nur als Bauwerksabdichtung, sondern auch als Dämmplattenkleber und Sockelabdichtung. Dank einer ansprechend grauen Farbe, sowie UV- und Witterungsbeständigkeit kann die Abdichtung in einem Guss über die Geländeoberkante hochgeführt und dann so belassen oder überstrichen/überputzt werden.

## BAUWERKSABDICHTUNG KSK\*

Herzstück vom System PCI BT 21 ist die kaltselbstklebende Abdichtungsbahn PCI BT 21. Sie besteht aus einer zweischichtigen, reißfesten Spezialfolie und einer stark klebenden Bitumen-Kautschuk Dichtmasse. Dank Spezialgrundierung ist das System auch bei niedrigen Temperaturen von bis zu -5 °C sicher zu verarbeiten. Eine Kellerabdichtung mit einer Dichtbahn empfiehlt sich vor allem bei großen Flächen und Zeitdruck, da hier die Abdichtung nur einlagig aufgebracht werden muss und keine Trocknungszeiten anfallen. Das System PCI BT 21 ist radondicht.



\* kaltselbstklebende Bitumen-Dichtbahn

- 1 Grundierung**  
**PCI BT 26** – Wasserverdünnbare Bitumen-Kautschuk-Emulsion als Voranstrich für KSK-Dichtbahnen, Dichtstreifen und Fixbänder  
alternativ **PCI BT 28** – Lösemittelhaltige Spezialgrundierung bei tiefen Temperaturen und feuchten Untergründen
- 2 Abdichtung**  
**PCI BT 45/PCI BT 46** – Innenecke/Außenecke, PVC-Formteile zur Abdichtung von Fundamentecken
- 3 Abdichtung Fläche (W1)**  
**PCI BT 21** – Kaltselbstklebende Dichtbahn (KSK-Bahn)
- 4 Abdichtung Fußpunkt/ Kanten**  
**PCI BT 23** – Kaltselbstklebende Dichtstreifen
- 5 Oberer Abschluss**  
**PCI BT 42** – Fixband B 100 / B 150, selbstklebendes Butyl-Dichtband mit einseitig kaschierem Kunststoffvlies
- 6 Dämmplattenkleber**  
**PCI Pecimor DK** – Bitumen-Dämmplattenkleber für Kelleraußenwände und Fundamente
- 7 Abdichtung unter Wänden (W4) und Sockelabdichtung (W4)**  
**PCI Barraseal Turbo** – Flexible 2K-Reaktivabdichtung für Kelleraußenwände, Fundamente und Betonbauteile

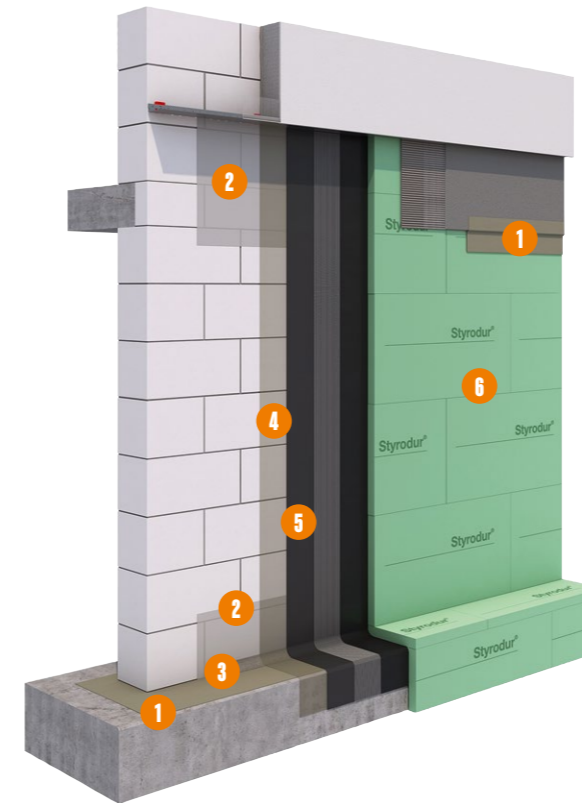
### Ein System – viele Vorteile:

- Beste Klebekraft und dauerhafter Schutz – dank speziellem Klebecompound
- Beste Formbarkeit – faltenfrei verarbeitbar, flexibel selbst bei tiefen Temperaturen
- Beste Sofortlösung – definierte Schichtstärke, hohe Flächenleistung, keine Trocknungszeiten



## BAUWERKSABDICHTUNG PMBC\*

Das System PCI Pecimor steht mit seiner bewährten Bitumen-Dickbeschichtungstechnologie für die normgerechte Abdichtung erdberührter Bauwerke. Mit nur zwei Abdichtungsprodukten können sämtliche Anforderungen an eine PMBC-Abdichtung erfüllt werden. Sowohl PCI Pecimor 2K als auch PCI Pecimor 1K lassen sich leicht und kraftsparend verarbeiten. Sie sind extern geprüft. Darüber hinaus ist die Abdichtung mit PCI Pecimor 2K ebenfalls radondicht.



\* polymermodifizierte Bitumen-Dickbeschichtung

- 1 Abdichtung unter Wänden (W4) Sockelabdichtung (W4)**  
**PCI Barraseal Turbo** – Flexible 2K-Reaktivabdichtung für Kelleraußenwände, Fundamente und Betonbauteile
- 2 Optional Abdichtung gegen rückseitige Durchfeuchtung**  
**PCI Barraseal** – Mineralische Dichtungsschlämme für Keller, Trinkwasser- und Abwasserbereich
- 3 Dichtungs-/Hohlkehle**  
**PCI Polyfix plus L** – Schnell-Zement-Mörtel zur Schnellmontage im Hoch- und Tiefbau
- 4 Grundierung**  
**PCI Pecimor F** – Bitumen-Grundierung auf Kelleraußenwänden und Fundamenten, alternativ **PCI Pecimor Betongrund** – Spezial-Grundierung auf Kelleraußenwänden aus Beton
- 5 Abdichtung (W1, W2, W3)**  
**PCI Pecimor 2K** – Bitumen-Dickbeschichtung für Kelleraußenwände und Fundamente  
alternativ **PCI Pecimor 1K** – Bitumen-Dickbeschichtung für Kelleraußenwände und Fundamente
- 6 Dämmplattenkleber**  
**PCI Pecimor DK** – Bitumen-Dämmplattenkleber für Kelleraußenwände und Fundamente

### Ein System – viele Vorteile:

- Einfache Produktauswahl – mit nur zwei PCI-Bitumen-Dickbeschichtungen werden sämtliche Anforderungen an PMBC-Bauwerksabdichtungen erfüllt
- Hohe Flächenleistung – die gute Standfestigkeit ermöglicht einen gleichmäßigen Materialauftrag in der erforderlichen Schichtdicke
- Sicher zu verarbeiten – schon nach dem 1. Arbeitsgang ist die Oberfläche geschlossen



PCI-ABDICHTUNGSBROSCHÜRE  
„EINFACH ABDICHTEN“ KENNENLERNEN



Jetzt  
QR-Code  
scannen





## BETONINSTANDSETZUNG

# MEHR ALS NUR KOSMETIK

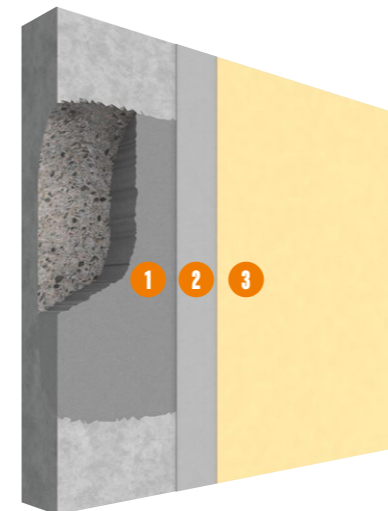


Abplatzungen an tragenden Bauteilen wie Betonwänden und Säulen sind nicht nur ein kosmetisches Problem. Die Gefahr besteht darin, dass bei tiefergehenden Schäden die innenliegende Armierung oder Bewehrung beeinträchtigt wird, was wiederum die Stabilität des gesamten Bauwerks gefährden kann. Daher ist es von entscheidender Bedeutung, entstandenen Schaden fachgerecht zu beheben und das Bauteil nachhaltig zu schützen.

Bei Beton ist es sehr wichtig, die Reparaturarbeiten mit geeigneten Produkten entsprechend dem vorhandenen Untergrund durchzuführen. PCI bietet für alle Festigkeitsklassen, Schichtdicken und Anwendungen passende Lösungen. Selbst wenn die Zeit drängt oder die Temperaturen niedriger sind.

Besonders hervorzuheben sind hier die Reparaturmörtel der PCI Nanocret-Familie. Für diese Produkte werden spezielle anorganische Additive mit Spezialzementen und ausgewählten Zuschlägen kombiniert. Das Ergebnis ist eine stark optimierte Nanozementvernetzung und damit eine dichtere Mörtelstruktur. Dadurch verbessern sich die technischen Eigenschaften wie Porosität, Biegezug- und Druckfestigkeit sowie Frostbeständigkeit. Aber auch der Schwund bei der Aushärtung und die damit einhergehende Rissbildung wird signifikant verringert.

## BETONREPARATUR OHNE STATISCHEN ANSPRUCH

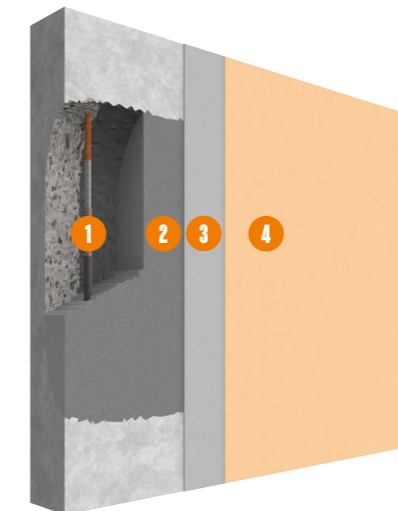


### Untergrundvorbehandlung

Der Untergrund muss sauber und tragfähig sein. Glatte Betonflächen müssen aufgeraut werden.

- 1 Reparaturmörtel**  
**PCI Nanocret R2** – Leichter Reparaturmörtel universell für Betonbauteile und Mauerwerk
- 2 Flächenspachtel**  
**PCI Nanocret FC** – Faserverstärkter Betonspachtel für Wand und Decke  
alternativ **PCI Barrafill L**
- 3 optional Oberflächenschutzsystem**  
je nach Beanspruchung, z. B. **PCI Polyflex**, **PCI Betonfinish W**, **PCI Silconal AG**, **PCI Silconal 328** oder **PCI Barraseal Turbo**

## BETONREPARATUR MIT STATISCHEM ANSPRUCH



### Untergrundvorbehandlung

Der Untergrund muss sauber und tragfähig sein. Rostende Bewehrung ist freizulegen und zu säubern.

- 1 Korrosionsschutz**  
**PCI Legaran RP** – Korrosionsschutz für Brücken und Ingenieurbauwerke nach ZTV-ING  
alternativ **PCI Nanocret AP**
- 2 Reparaturmörtel**  
**PCI Nanocret R4 PCC** – Hochfester Instandsetzungsmörtel für Betonbauteile an Boden, Wand und Decke  
alternativ **PCI Nanocret R4 Rapid** – Schneller Reparaturmörtel für Betonbauteile
- 3 Flächenspachtel**  
**PCI Nanocret FC** – Faserverstärkter Betonspachtel für Wand und Decke
- 4 Oberflächenschutz**  
**PCI Polyflex** – Elastischer Oberflächenschutz für Fassaden und Ingenieurbauwerke



PCI-BETONREPARATURBROSCHÜRE  
„HAUSHOCH ÜBERLEGEN“ KENNENLERNEN



Jetzt QR-Code scannen



## MAUERWERKSSANIERUNG/KELLERABDICHTUNG VON INNEN

# WENN EINE AUSSENABDICHTUNG NICHT MÖGLICH IST



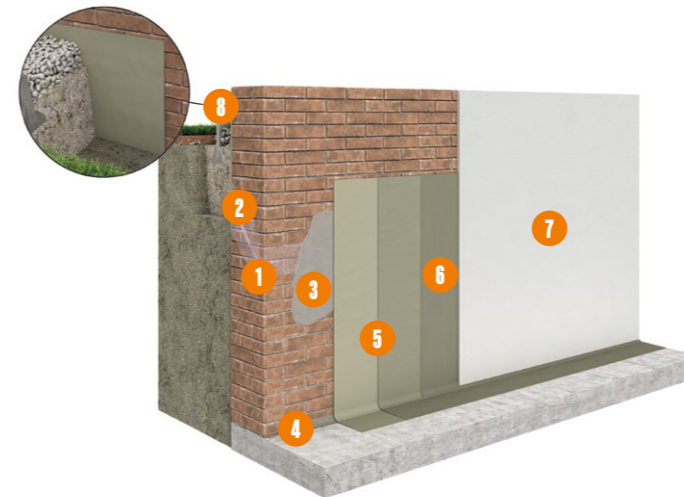
Die sicherste Abdichtung eines Gebäudes erfolgt dort, wo es direkt mit Wasser in Berührung kommt – an der Außenseite. Doch nicht immer kann das Gebäude von außen abgedichtet werden. Um trotzdem einen Schutz gegen eindringende Feuchtigkeit zu haben, bietet PCI einen effektiven Schutz von innen – das System Barra.

Abgeplatzter Putz, Stockflecken und Ausblühungen auf den Mauersteinen sind ein Zeichen für zu viel Feuchtigkeit in der Wand. Feuchtigkeit im Keller kann vielerlei Ursachen haben. Probleme bereitet aber nicht nur die Feuchtigkeit selbst, sondern vor allem die darin gelösten Salze und Nitrate. Sie verteilen sich mit der Feuchte im Mauerwerk und bilden Kristalle, die sich bei erneuter Feuchtigkeitzufuhr vollsaugen und aufblähen, wodurch die oberste Mauerwerksschicht und der Deckputz regelrecht weggesprengt werden.

Alle Produkte des Systems PCI Barra sind für die nachträgliche Innenabdichtung und Mauerwerkssanierung nach WTA geprüft. Dies gewährleistet, dass bei der Sanierung alter Kellerwände die Funktionalität und Langlebigkeit der Abdichtungsstoffe sichergestellt sind.

## MAUERWERKSSANIERUNG/KELLERABDICHTUNG VON INNEN

Die hochwertigen Produkte des Systems PCI Barra werden an der Innenseite des Kellers angebracht und sind so eine sichere Barriere gegen eindringendes Wasser. Die speziellen Cremes oder Flüssigkeiten werden in das Mauerwerk injiziert, um einen effektiven Schutz zu gewährleisten. Der nachfolgend aufgetragene Sanierputzmörtel verhindert Ausblühungen und gestaltet die Oberfläche. Mit nur wenigen Arbeitsschritten kann so der Kellerraum in einen komfortablen Wohnbereich verwandelt werden.



### Untergrundvorbehandlung

Der Untergrund muss sauber, fest, offenporig und saugfähig sein. Stark saugende Untergründe sind zu grundieren.

- 1 Horizontalsperre**  
**PCI Barra Creme** – Silaninjektion, lösemittelfreie Abdichtungscreme zur Erstellung von Horizontalsperren
- 2 Optional Zementsuspension**  
**PCI Barra Inject** – Verfüllmörtel für Bohrlöcher, Hohlräume und Risse im Mauerwerk
- 3 Flächiger/partieller Ausgleich**  
**PCI Polycret 50** – Ausgleichmörtel für händische und maschinelle Verarbeitung
- 4 Dichtungs-/Hohlkehle**  
**PCI Polyfix plus L** – Schnell-Zement-Mörtel zur Schnellmontage im Hoch- und Tiefbau
- 5 Dichtschlämme gegen rückseitige Durchfeuchtung**  
**PCI Barraseal** – Mineralische Dichtungsschlämme für Keller, Trinkwasser- und Abwasserbereich
- 6 Kontaktschicht**  
**PCI Barraseal** – Mineralische Dichtungsschlämme für Keller, Trinkwasser- und Abwasserbereich
- 7 Sanierputzmörtel**  
**PCI Saniment 2 in 1** – Sanierputzmörtel für feuchte- und salzbelastete Untergründe, 1-lagig
- 8 Sockelabdichtung (Außen)**  
**PCI Barraseal Turbo** – Flexible 2K-Reaktivabdichtung für Kelleraußenwände, Fundamente und Betonbauteile

### Ein System – viele Vorteile:

- Schlanke Sortiment – einfache Anwendung
- Einfache Verarbeitung – für eine zuverlässige Sanierung an Wänden
- Alle Produkte des Systems PCI Barra sind für die nachträgliche Innenabdichtung und Mauerwerkssanierung nach WTA geprüft





## BODENSANIERUNG

## AUF GUTEM GRUND



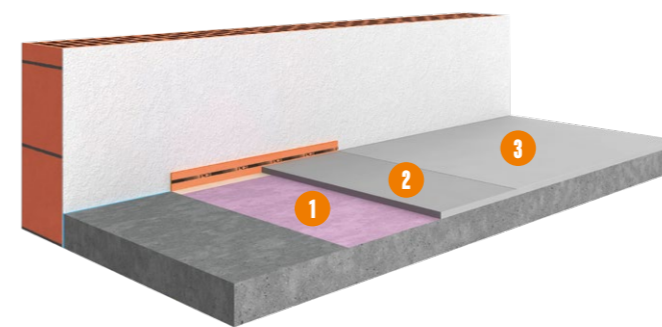
Kein Boden ist wie der andere. Deshalb bieten wir für jeden Untergrund und für jeden Arbeitsschritt eine zuverlässige Lösung. Egal, ob im Innen- oder Außenbereich, ob Zeitdruck herrscht oder ob der vorhandene Boden nur partiell repariert wird. Mit den Lösungen von PCI meistern Sie jede Herausforderung.

Besonders in der Sanierung ist eine sorgfältige Analyse der vorhandenen Unterkonstruktion unerlässlich. Vorhandene Mängel, wie Risse, Ausbrüche oder auch eine mangelnde Tragfähigkeit, müssen im Vorfeld fachgerecht beseitigt werden. Für detailliertere Informationen dazu verweisen wir Sie auf bestehende Literatur und entsprechende Blogbeiträge auf unserer Internetseite.

In diesem Kapitel legen wir den Fokus auf direkt nutzbare Böden, schnell aushärtende Estriche sowie nassbelastete Böden im Innen- und Außenbereich wie z. B. Garagenböden.

## BODENSANIERUNG, DIREKT NUTZBAR

Schnellhärtend, hochfest und direkt nutzbar – das sind die Bodenspachtelmassen der PCI Zemtec-Familie. Mit den zementgebundenen Mörteln können Sie unebene Beton- und Estrichflächen ausgleichen. Je nach Beanspruchung können die Flächen dann direkt genutzt oder mit einer Versiegelung zusätzlich geschützt werden.

**Untergrundvorbehandlung**

Der Untergrund muss sauber, fest, tragfähig, frei von Fetten, alten Anstrichen und sonstigen Rückständen sein.

**1 Grundierung**

**PCI Gisogrund 404** – Spezial-Haftgrundierung auf saugenden und nicht saugenden Untergründen

**2 Bodenspachtelung**

**PCI Zemtec 1K** – Zement-Bodenausgleich für Wohnungs- und Gewerbebau  
alternativ **PCI Zemtec 180** – Fließestrich-Fertigmörtel für direkt nutzbare Zementestriche

**3 Kopfversiegelung**

**PCI Zemtec Top** – 2K-wässrige PU-Versiegelung für PCI Zemtec-Böden

**Ein System – viele Vorteile:**

- Direkt nutzbar – auch in beanspruchten Bereichen
- Leicht verlaufend und deshalb mit wenig Aufwand einzubringen

**Punktuelle Bodenreparatur****FLIESSFÄHIG ODER STANDFEST?  
PCI REPAMENT MULTI KANN BEIDES!**

Sie suchen ein echtes Multitalent? Dann führt an PCI Repament Multi kein Weg vorbei. Mit dem variablen Schnellmörtel reparieren Sie Ausbrüche oder kleinere Flächen auf zementären Untergründen in kürzester Zeit. Ob Gießen oder Spachteln: Die Konsistenz der hochfesten Fertigmörtelmischung ist variabel einstellbar über die Zugabe der Wassermenge.



PCI-BODENBROSCHÜRE  
„AUF GUTEM GRUND“ KENNENLERNEN

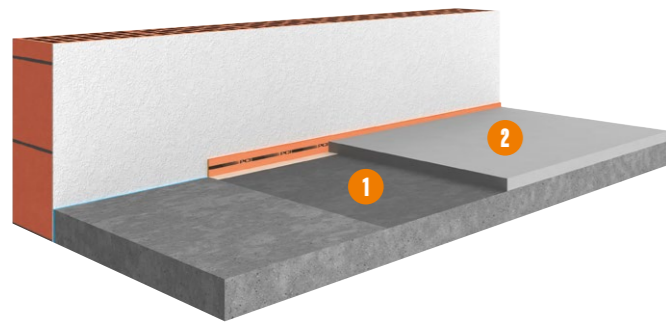


Jetzt  
QR-Code  
scannen



## ESTRICHE SCHNELL SANIEREN

Wenn auf der Baustelle die Zeit drängt, muss es schnell gehen. Gut, dass wir Ihnen in diesem Fall mit den PCI Novoment-Schnellestrich-Fertigmörteln eine perfekte Lösung bieten können. Mit ihren extrem kurzen Trocknungszeiten und der schnellen Belegreife sind sie genau auf die hohen Ansprüche der modernen Baustellenorganisation zugeschnitten. Jeder Schritt, vom Anmischen über das Einbringen bis hin zum perfekten Ergebnis, ist genau durchdacht und auf höchste Effizienz ausgerichtet.



### Untergrundvorbehandlung

Der Untergrund muss sauber, fest, tragfähig, frei von Fetten, alten Anstrichen und sonstigen Rückständen sein.

#### 1 Haftgrundierung

**PCI Repahaft** – Mörtel-Haftbrücke für Verbundestriche und Zementmörtel

#### 2 Standfester Estrich

**PCI Novoment M1 plus** – Schnellestrich-Fertigmörtel für schnell belegreife Zementestriche  
alternativ **PCI Novoment Light** – Leichtestrich-Fertigmörtel für leichte Zementestriche mit geringer Eigenlast

#### Fließfähiger Estrich

**PCI Novoment Flow** – Fließestrich für Verbundestriche auf Trenn- und Dämmschichten

### Ein System – viele Vorteile:

- Schneller Baufortschritt garantiert – in ca. 6 Stunden begehbar, nach ca. 1 Tag mit Fliesen belegbar
- Leichtverlaufende oder selbstverdichtende Eigenschaften reduzieren den Aufwand in der Nachbearbeitung
- Nahezu schwindfrei aushärtend – kein Aufschüsseln an den Randbereichen

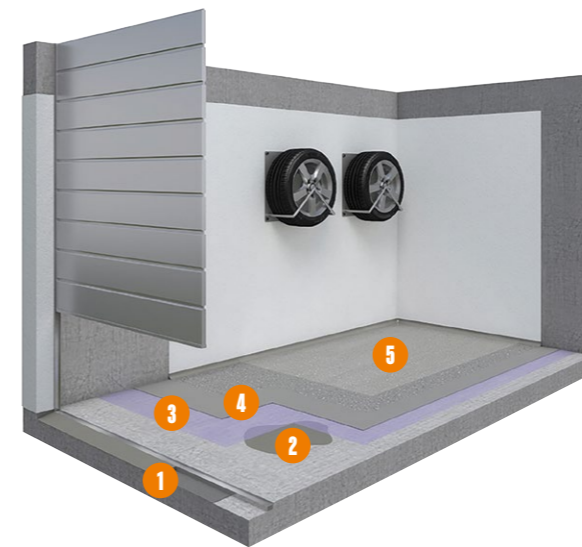


### Hinweis:

PCI Novoment Light – der leichte Zementestrich hat ein rund 50% geringeres Eigengewicht als herkömmliche Estriche. Damit ist er ideal für statisch kritische Sanierungen, wie sie z. B. im Altbau vorkommen können.

## GARAGEN UND BÖDEN IM AUSSENBEREICH SANIEREN

Ob durch mechanische Belastungen beim Befahren, Hitze und Frost, Nässe, Tausalz oder Ölablagerungen – unversiegelter Estrich oder Betonboden erleidet im Laufe der Zeit zwangsläufig Schäden. Mit dem mineralischen PCI-System für die Sanierung von Garagenböden reparieren Sie nicht nur schnell und mühelos Absandungen, Ausbrüche und Löcher, sondern gewährleisten auch eine nachhaltige und zuverlässige Schutzschicht für den bestehenden Betonboden oder Estrich.



### Untergrundvorbehandlung

Der Untergrund muss sauber, fest, tragfähig, frei von Fetten, alten Anstrichen und sonstigen Rückständen sein.

#### 1 Boden-/Wandspachtelung

**PCI Nanocret R4 PCC** – Hochfester Instandsetzungsmörtel für Betonbauteile an Boden, Wand und Decke

#### 2 Reparaturmörtel

**PCI Repafast Fluid** – Fließfähiger Reparaturmörtel für Verkehrsflächen und Industrieböden

#### 3 Grundierung

**PCI Gisogrund 404** – Spezial-Haftgrundierung auf saugenden und nicht saugenden Untergründen

#### 4 Beschichtung

**PCI Zemtec Outdoor** – Zementäre Beschichtung für Wohnungs- und Gewerbebau  
**PCI Farbchips 05** – Kunststoff-Farbflocken zum Einstreuen in Bodenbeschichtungen

#### 5 Imprägnierung

**PCI Zemtec Protect** – 2K-wässrige Silikatimprägnierung für mineralische Böden

### Ein System – viele Vorteile:

- Direkt nutzbar im freibewitterten Außenbereich sowie im zeitweise feuchten oder nassbelasteten Innenbereich
- Auf Gefälle von bis zu 2 % einsetzbar – das Gefälle bleibt erhalten
- Die Imprägnierung PCI Zemtec Outdoor schützt die Oberfläche und ermöglicht eine leichtere Reinigung



PCI-FLIESENBRÖSCHÜRE  
„FLIESEN SICHER SANIEREN“ KENNENLERNEN



Jetzt  
QR-Code  
scannen







Für Bau-Profis

**PCI Augsburg GmbH**

Piccardstr. 11 · 86159 Augsburg  
Postfach 10 22 47 · 86012 Augsburg  
Tel. +49 (8 21) 59 01-0  
[www.pci-augsburg.de](http://www.pci-augsburg.de)

**PCI Augsburg GmbH**

Niederlassung Österreich  
Dresdner Str. 87/A2, 1. Stock, Top 3  
1200 Wien  
Tel. +43 50610 5000  
[www.pci.at](http://www.pci.at)

**Sika Schweiz AG - VE PCI**

Tüffenwies 16 · 8048 Zürich  
Tel. +41 (58) 958 2121  
[www.pci.ch](http://www.pci.ch)

Folgen Sie uns auf:



Zertifiziertes Qualitäts-  
managementsystem

PCI-Beratungsservice für anwendungstechnische Fragen:

 **+49 (821) 5901-171**

 **[www.pci-augsburg.de](http://www.pci-augsburg.de)**

PCI-Partner vor Ort