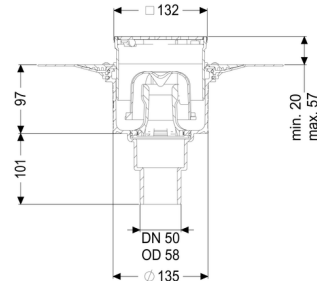
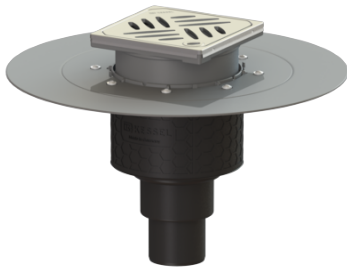


Bodenablauf Ecoguss Klebeflansch DN 50, senkrecht, Designrost



Artikelinformationen

Artikelnummer: 48658.63

GTIN: 4026092054406

Preisgruppe: 40

Produktvorteile

- High-Tech-Verbundwerkstoff Ecoguss
- Ecoguss, Höchste Brandschutzstandards
- Wissenschaftlich bestätigte Schallschutzwirkung

Beschreibung

Der Boden-/Deckenablauf Ecoguss dient der Punktentwässerung und ist mit einem Klebeflansch sowie einem herausnehmbaren Geruchsverschluss, einer Lippendichtung und einer Bauzeitschutzabdeckung ausgestattet.

Der recyclingfähige Verbundwerkstoff Ecoguss erfüllt höchste Schallschutzanforderungen, ist beständig gegenüber aggressiven Medien, temperaturbeständig und besitzt eine dauerhaft korrosionsfreie Oberfläche. Er ist kurzfristig beflammbar von 100 bis zu 400 Grad Celsius.

Der Losflansch dient dem Einklemmen von Kunststoff- und Elastomer-Dichtungsbahnen sowie Kaltbitumenabdichtungen und ist damit nur für den Einsatz bei Feuchtigkeitssperren geeignet. Der Auslaufstutzen ist für den Anschluss an SML-Rohre geeignet. Ein Potentialausgleich ist nicht erforderlich.

Ausführung:

System:	125
Geruchsverschluss:	inklusive
Abdichtungsart:	Abdichtung im Verbund (DIN 18534)
Abdichtung am Aufsatzstück:	Anschlussrand
Abdichtung am Grundkörper:	Klebeflansch (geeignet für Feuchtigkeitssperren)

Wassereinwirkungsklasse nach DIN 18534-1 (bis einschließlich):	W3-I
Sperrwasserhöhe:	50 mm

Allgemeine Merkmale:

Nennweite (DN):	50
Außendurchmesser (DA):	58
Norm:	EN 1253-1

Abmessungen:

Länge:	348 mm
Breite:	348 mm

Behälter/Grundkörper:

Auslauf Anzahl:	1 ST
-----------------	------

Grundkörper:

Material Grundkörper:	Ecoguss
Stutzen Ausführung:	senkrecht
Art der Höhenverstellbarkeit:	teleskopisches Aufsatzstück
Aufsatzstück:	höhenverstellbar

Abdeckungsmerkmale:

Abdeckungsart:	Designrost
Rost Design:	Kessel
Abdeckung Material:	Edelstahl 1.4301 (V2A)
Abdeckung Farbe:	silber
Bodenbelaghöhe max.:	16 mm
Belastungsklasse:	L 15 (EN 1253-1)
Länge:	120 mm
Breite:	120 mm
Verriegelung:	Lock & Lift
Rutschhemmklasse:	R9 nach DIN 51130; C nach DIN 51097

Rost:

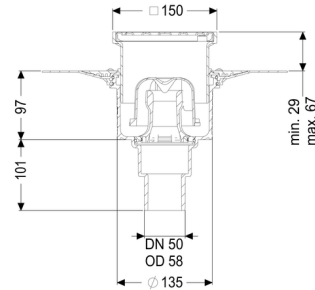
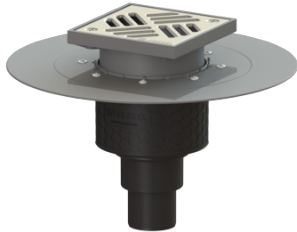
Rahmen Länge:	132 mm
Rahmen Breite:	132 mm
Rahmen Material:	Edelstahl 1.4301 (V2A)

Aufsatzstück Material:
Brandschutz:

ABS

Höchste Brandschutzstandards werden mit dem optional erhältlichen Fire-Kit und Quick-Fit mit einer Feuerwiderstandsklasse von R 30 - R 120 erreicht (allgemeine bauaufsichtliche Zulassung Z-19.17-1719, allgemeine Bauartgenehmigung Z-19.53-2414)

Bodenablauf Ecoguss Klebeflansch DN 50, senkrecht, Schlitzrost



Artikelinformationen

Artikelnummer: 48658.11

GTIN: 4026092034422

Preisgruppe: 40

Produktvorteile

- High-Tech-Verbundwerkstoff Ecoguss
- Ecoguss, Höchste Brandschutzstandards
- Wissenschaftlich bestätigte Schallschutzwirkung

Beschreibung

Der Boden-/Deckenablauf Ecoguss dient der Punktentwässerung und ist mit einem Klebeflansch sowie einem herausnehmbaren Geruchsverschluss, einer Lippendichtung und einer Bauzeitschutzabdeckung ausgestattet.

Der recyclingfähige Verbundwerkstoff Ecoguss erfüllt höchste Schallschutzanforderungen, ist beständig gegenüber aggressiven Medien, temperaturbeständig und besitzt eine dauerhaft korrosionsfreie Oberfläche. Er ist kurzfristig beflammbar von 100 bis zu 400 Grad Celsius.

Der Losflansch dient dem Einklemmen von Kunststoff- und Elastomer-Dichtungsbahnen sowie Kaltbitumenabdichtungen und ist damit nur für den Einsatz bei Feuchtigkeitssperren geeignet. Der Auslaufstutzen ist für den Anschluss an SML-Rohre geeignet. Ein Potentialausgleich ist nicht erforderlich.

Ausführung:

System:	125
Geruchsverschluss:	inklusive
Abdichtungsart:	Abdichtung im Verbund (DIN 18534)
Abdichtung am Aufsatzstück:	Anschlussrand
Abdichtung am Grundkörper:	Klebeflansch (geeignet für Feuchtigkeitssperren)

Wassereinwirkungsklasse nach DIN 18534-1 (bis einschließlich):	W3-I
Sperrwasserhöhe:	50 mm

Allgemeine Merkmale:

Nennweite (DN):	50
Außendurchmesser (DA):	58
Norm:	EN 1253-1

Abmessungen:

Länge:	348 mm
Breite:	348 mm

Behälter/Grundkörper:

Auslauf Anzahl:	1 ST
-----------------	------

Grundkörper:

Material Grundkörper:	Ecoguss
Stutzen Ausführung:	senkrecht
Art der Höhenverstellbarkeit:	teleskopisches Aufsatzstück
Aufsatzstück:	höhenverstellbar

Abdeckungsmerkmale:

Abdeckungsart:	Schlitzrost
Abdeckung Material:	Edelstahl 1.4301 (V2A)
Abdeckung Farbe:	silber
Bodenbelaghöhe max.:	25 mm
Belastungsklasse:	K 3 (EN 1253-1)
Länge:	138 mm
Breite:	138 mm
Oberfläche:	Edelstahl poliert
Verriegelung:	verschraubt

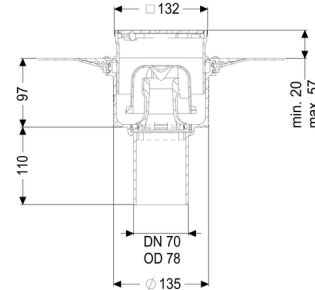
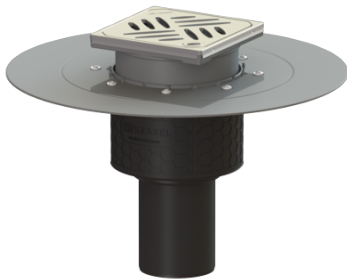
Rost:

Rahmen Länge:	150 mm
Rahmen Breite:	150 mm
Rahmen Material:	ABS

Form Aufsatzstück:
Aufsatzstück Material:
Brandschutz:

eckig
ABS
Höchste Brandschutzstandards werden mit dem optional erhältlichen Fire-Kit und Quick-Fit mit einer Feuerwiderstandsklasse von R 30 - R 120 erreicht (allgemeine bauaufsichtliche Zulassung Z-19.17-1719, allgemeine Bauartgenehmigung Z-19.53-2414)

Bodenablauf Ecoguss Klebeflansch DN 70, senkrecht, Designrost



Artikelinformationen

Artikelnummer: 48678.63

GTIN: 4026092054420

Preisgruppe: 40

Produktvorteile

- High-Tech-Verbundwerkstoff Ecoguss
- Ecoguss, Höchste Brandschutzstandards
- Wissenschaftlich bestätigte Schallschutzwirkung

Beschreibung

Der Boden-/Deckenablauf Ecoguss dient der Punktentwässerung und ist mit einem Klebeflansch sowie einem herausnehmbaren Geruchsverschluss, einer Lippendichtung und einer Bauzeitschutzabdeckung ausgestattet.

Der recyclingfähige Verbundwerkstoff Ecoguss erfüllt höchste Schallschutzanforderungen, ist beständig gegenüber aggressiven Medien, temperaturbeständig und besitzt eine dauerhaft korrosionsfreie Oberfläche. Er ist kurzfristig beflammbar von 100 bis zu 400 Grad Celsius.

Der Losflansch dient dem Einklemmen von Kunststoff- und Elastomer-Dichtungsbahnen sowie Kaltbitumenabdichtungen und ist damit nur für den Einsatz bei Feuchtigkeitssperren geeignet. Der Auslaufstutzen ist für den Anschluss an SML-Rohre geeignet. Ein Potentialausgleich ist nicht erforderlich.

Ausführung:

System:	125
Geruchsverschluss:	inklusive
Abdichtungsart:	Abdichtung im Verbund (DIN 18534)
Abdichtung am Aufsatzstück:	Anschlussrand
Abdichtung am Grundkörper:	Klebeflansch (geeignet für Feuchtigkeitssperren)

Wassereinwirkungsklasse nach DIN 18534-1 (bis einschließlich):	W3-I
Sperrwasserhöhe:	50 mm

Allgemeine Merkmale:

Nennweite (DN):	70
Außendurchmesser (DA):	78
Norm:	EN 1253-1

Abmessungen:

Länge:	348 mm
Breite:	348 mm

Behälter/Grundkörper:

Auslauf Anzahl:	1 ST
-----------------	------

Grundkörper:

Material Grundkörper:	Ecoguss
Stutzen Ausführung:	senkrecht
Art der Höhenverstellbarkeit:	teleskopisches Aufsatzstück
Aufsatzstück:	höhenverstellbar

Abdeckungsmerkmale:

Abdeckungsart:	Designrost
Rost Design:	Kessel
Abdeckung Material:	Edelstahl 1.4301 (V2A)
Abdeckung Farbe:	silber
Bodenbelaghöhe max.:	16 mm
Belastungsklasse:	L 15 (EN 1253-1)
Länge:	120 mm
Breite:	120 mm
Verriegelung:	Lock & Lift
Rutschhemmklasse:	R9 nach DIN 51130; C nach DIN 51097

Rost:

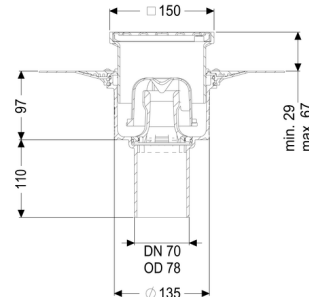
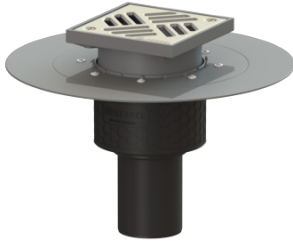
Rahmen Länge:	132 mm
Rahmen Breite:	132 mm
Rahmen Material:	Edelstahl 1.4301 (V2A)

Aufsatzstück Material:
Brandschutz:

ABS

Höchste Brandschutzstandards werden mit dem optional erhältlichen Fire-Kit und Quick-Fit mit einer Feuerwiderstandsklasse von R 30 - R 120 erreicht (allgemeine bauaufsichtliche Zulassung Z-19.17-1719, allgemeine Bauartgenehmigung Z-19.53-2414)

Bodenablauf Ecoguss Klebeflansch DN 70, senkrecht, Schlitzrost



Artikelinformationen

Artikelnummer: 48678.11

GTIN: 4026092032794

Preisgruppe: 40

Produktvorteile

- High-Tech-Verbundwerkstoff Ecoguss
- Ecoguss, Höchste Brandschutzstandards
- Wissenschaftlich bestätigte Schallschutzwirkung

Beschreibung

Der Boden-/Deckenablauf Ecoguss dient der Punktentwässerung und ist mit einem Klebeflansch sowie einem herausnehmbaren Geruchsverschluss, einer Lippendichtung und einer Bauzeitschutzabdeckung ausgestattet.

Der recyclingfähige Verbundwerkstoff Ecoguss erfüllt höchste Schallschutzanforderungen, ist beständig gegenüber aggressiven Medien, temperaturbeständig und besitzt eine dauerhaft korrosionsfreie Oberfläche. Er ist kurzfristig beflammbar von 100 bis zu 400 Grad Celsius.

Der Losflansch dient dem Einklemmen von Kunststoff- und Elastomer-Dichtungsbahnen sowie Kaltbitumenabdichtungen und ist damit nur für den Einsatz bei Feuchtigkeitssperren geeignet. Der Auslaufstutzen ist für den Anschluss an SML-Rohre geeignet. Ein Potentialausgleich ist nicht erforderlich.

Ausführung:

System:	125
Geruchsverschluss:	inklusive
Abdichtungsart:	Abdichtung im Verbund (DIN 18534)
Abdichtung am Aufsatzstück:	Anschlussrand
Abdichtung am Grundkörper:	Klebeflansch (geeignet für Feuchtigkeitssperren)

Wassereinwirkungsklasse nach DIN 18534-1 (bis einschließlich):	W3-I
Sperrwasserhöhe:	50 mm

Allgemeine Merkmale:

Nennweite (DN):	70
Außendurchmesser (DA):	78
Norm:	EN 1253-1

Abmessungen:

Länge:	348 mm
Breite:	348 mm

Behälter/Grundkörper:

Auslauf Anzahl:	1 ST
-----------------	------

Grundkörper:

Material Grundkörper:	Ecoguss
Stutzen Ausführung:	senkrecht
Art der Höhenverstellbarkeit:	teleskopisches Aufsatzstück
Aufsatzstück:	höhenverstellbar

Abdeckungsmerkmale:

Abdeckungsart:	Schlitzrost
Abdeckung Material:	Edelstahl 1.4301 (V2A)
Abdeckung Farbe:	silber
Bodenbelaghöhe max.:	25 mm
Belastungsklasse:	K 3 (EN 1253-1)
Länge:	138 mm
Breite:	138 mm
Verriegelung:	verschraubt

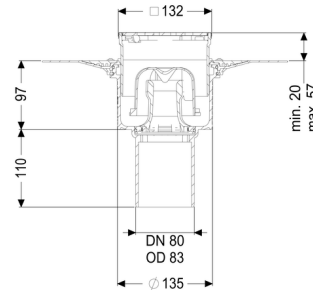
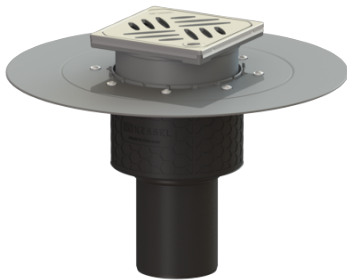
Rost:

Rahmen Länge:	150 mm
Rahmen Breite:	150 mm
Rahmen Material:	ABS
Aufsatzstück Material:	ABS

Brandschutz:

Höchste Brandschutzstandards werden mit dem optional erhältlichen Fire-Kit und Quick-Fit mit einer Feuerwiderstandsklasse von R 30 - R 120 erreicht (allgemeine bauaufsichtliche Zulassung Z-19.17-1719, allgemeine Bauartgenehmigung Z-19.53-2414)

Bodenablauf Ecoguss Klebeflansch DN 80, senkrecht, Designrost



Artikelinformationen

Artikelnummer: 48683.63

GTIN: 4026092054444

Preisgruppe: 40

Produktvorteile

- High-Tech-Verbundwerkstoff Ecoguss
- Ecoguss, Höchste Brandschutzstandards
- Wissenschaftlich bestätigte Schallschutzwirkung

Beschreibung

Der Boden-/Deckenablauf Ecoguss dient der Punktentwässerung und ist mit einem Klebeflansch sowie einem herausnehmbaren Geruchsverschluss, einer Lippendichtung und einer Bauzeitschutzabdeckung ausgestattet.

Der recyclingfähige Verbundwerkstoff Ecoguss erfüllt höchste Schallschutzanforderungen, ist beständig gegenüber aggressiven Medien, temperaturbeständig und besitzt eine dauerhaft korrosionsfreie Oberfläche. Er ist kurzfristig beflammbar von 100 bis zu 400 Grad Celsius.

Der Losflansch dient dem Einklemmen von Kunststoff- und Elastomer-Dichtungsbahnen sowie Kaltbitumenabdichtungen und ist damit nur für den Einsatz bei Feuchtigkeitssperren geeignet. Der Auslaufstutzen ist für den Anschluss an SML-Rohre geeignet. Ein Potentialausgleich ist nicht erforderlich.

Ausführung:

System:	125
Geruchsverschluss:	inklusive
Abdichtungsart:	Abdichtung im Verbund (DIN 18534)
Abdichtung am Aufsatzstück:	Anschlussrand
Abdichtung am Grundkörper:	Klebeflansch (geeignet für Feuchtigkeitssperren)

Wassereinwirkungsklasse nach DIN 18534-1 (bis einschließlich):	W3-I
Sperrwasserhöhe:	50 mm

Allgemeine Merkmale:

Nennweite (DN):	80
Außendurchmesser (DA):	83
Norm:	EN 1253-1

Abmessungen:

Länge:	348 mm
Breite:	348 mm

Behälter/Grundkörper:

Auslauf Anzahl:	1 ST
-----------------	------

Grundkörper:

Material Grundkörper:	Ecoguss
Stutzen Ausführung:	senkrecht
Art der Höhenverstellbarkeit:	teleskopisches Aufsatzstück
Aufsatzstück:	höhenverstellbar

Abdeckungsmerkmale:

Abdeckungsart:	Designrost
Rost Design:	Kessel
Abdeckung Material:	Edelstahl 1.4301 (V2A)
Abdeckung Farbe:	silber
Bodenbelaghöhe max.:	16 mm
Belastungsklasse:	L 15 (EN 1253-1)
Länge:	120 mm
Breite:	120 mm
Oberfläche:	geschliffen
Verriegelung:	Lock & Lift
Rutschhemmklasse:	R9 nach DIN 51130; C nach DIN 51097

Rost:

Rahmen Länge:	132 mm
Rahmen Breite:	132 mm

Rahmen Material:

Edelstahl 1.4301 (V2A)

Form Aufsatzstück:

eckig

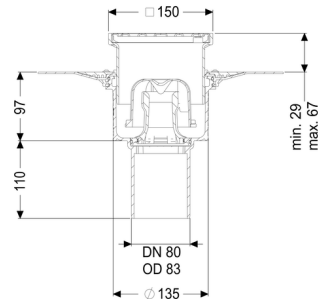
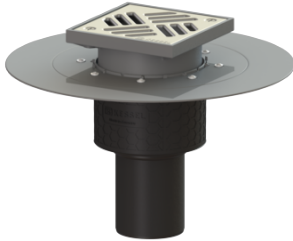
Aufsatzstück Material:

ABS

Brandschutz:

Höchste Brandschutzstandards werden mit dem optional erhältlichen Fire-Kit und Quick-Fit mit einer Feuerwiderstandsklasse von R 30 - R 120 erreicht (allgemeine bauaufsichtliche Zulassung Z-19.17-1719, allgemeine Bauartgenehmigung Z-19.53-2414)

Bodenablauf Ecoguss Klebeflansch DN 80, senkrecht, Schlitzrost



Artikelinformationen

Artikelnummer: 48683.11

GTIN: 4026092034446

Preisgruppe: 40

Produktvorteile

- High-Tech-Verbundwerkstoff Ecoguss
- Ecoguss, Höchste Brandschutzstandards
- Wissenschaftlich bestätigte Schallschutzwirkung

Beschreibung

Der Boden-/Deckenablauf Ecoguss dient der Punktentwässerung und ist mit einem Klebeflansch sowie einem herausnehmbaren Geruchsverschluss, einer Lippendichtung und einer Bauzeitschutzabdeckung ausgestattet.

Der recyclingfähige Verbundwerkstoff Ecoguss erfüllt höchste Schallschutzanforderungen, ist beständig gegenüber aggressiven Medien, temperaturbeständig und besitzt eine dauerhaft korrosionsfreie Oberfläche. Er ist kurzfristig beflammbar von 100 bis zu 400 Grad Celsius.

Der Losflansch dient dem Einklemmen von Kunststoff- und Elastomer-Dichtungsbahnen sowie Kaltbitumenabdichtungen und ist damit nur für den Einsatz bei Feuchtigkeitssperren geeignet. Der Auslaufstutzen ist für den Anschluss an SML-Rohre geeignet. Ein Potentialausgleich ist nicht erforderlich.

Ausführung:

System:	125
Geruchsverschluss:	inklusive
Abdichtungsart:	Abdichtung im Verbund (DIN 18534)
Abdichtung am Aufsatzstück:	Anschlussrand
Abdichtung am Grundkörper:	Klebeflansch (geeignet für Feuchtigkeitssperren)

Wassereinwirkungsklasse nach DIN 18534-1 (bis einschließlich):	W3-I
Sperrwasserhöhe:	50 mm

Allgemeine Merkmale:

Nennweite (DN):	80
Außendurchmesser (DA):	83
Norm:	EN 1253-1

Abmessungen:

Länge:	348 mm
Breite:	348 mm

Behälter/Grundkörper:

Auslauf Anzahl:	1 ST
-----------------	------

Grundkörper:

Material Grundkörper:	Ecoguss
Stutzen Ausführung:	senkrecht
Art der Höhenverstellbarkeit:	teleskopisches Aufsatzstück
Aufsatzstück:	höhenverstellbar

Abdeckungsmerkmale:

Abdeckungsart:	Schlitzrost
Abdeckung Material:	Edelstahl 1.4301 (V2A)
Abdeckung Farbe:	silber
Bodenbelaghöhe max.:	25 mm
Belastungsklasse:	K 3 (EN 1253-1)
Länge:	138 mm
Breite:	138 mm
Oberfläche:	Edelstahl poliert
Verriegelung:	verschraubt

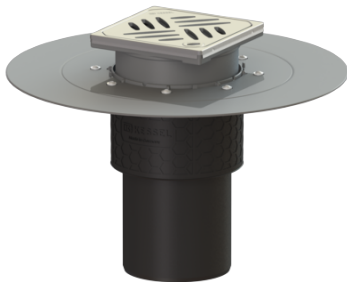
Rost:

Rahmen Länge:	150 mm
Rahmen Breite:	150 mm
Rahmen Material:	ABS

Form Aufsatzstück:
Aufsatzstück Material:
Brandschutz:

eckig
ABS
Höchste Brandschutzstandards werden mit dem optional erhältlichen Fire-Kit und Quick-Fit mit einer Feuerwiderstandsklasse von R 30 - R 120 erreicht (allgemeine bauaufsichtliche Zulassung Z-19.17-1719, allgemeine Bauartgenehmigung Z-19.53-2414)

Bodenablauf Ecoguss Klebeflansch DN 100, senkrecht, Designrost



Artikelinformationen

Artikelnummer: 48611.63

GTIN: 4026092054468

Preisgruppe: 40

Produktvorteile

- High-Tech-Verbundwerkstoff Ecoguss
- Ecoguss, Höchste Brandschutzstandards
- Wissenschaftlich bestätigte Schallschutzwirkung

Beschreibung

Der Boden-/Deckenablauf Ecoguss dient der Punktentwässerung und ist mit einem Klebeflansch sowie einem herausnehmbaren Geruchsverschluss, einer Lippendichtung und einer Bauzeitschutzabdeckung ausgestattet.

Der recyclingfähige Verbundwerkstoff Ecoguss erfüllt höchste Schallschutzanforderungen, ist beständig gegenüber aggressiven Medien, temperaturbeständig und besitzt eine dauerhaft korrosionsfreie Oberfläche. Er ist kurzfristig beflammbar von 100 bis zu 400 Grad Celsius.

Der Losflansch dient dem Einklemmen von Kunststoff- und Elastomer-Dichtungsbahnen sowie Kaltbitumenabdichtungen und ist damit nur für den Einsatz bei Feuchtigkeitssperren geeignet. Der Auslaufstutzen ist für den Anschluss an SML-Rohre geeignet. Ein Potentialausgleich ist nicht erforderlich.

Ausführung:

System:	125
Geruchsverschluss:	inklusive
Abdichtungsart:	Abdichtung im Verbund (DIN 18534)
Abdichtung am Aufsatzstück:	Anschlussrand
Abdichtung am Grundkörper:	Klebeflansch (geeignet für Feuchtigkeitssperren)
Wassereinwirkungsklasse nach DIN 18534-1 (bis einschließlich):	W3-I
Sperrwasserhöhe:	50 mm

Allgemeine Merkmale:

Nennweite (DN):	100
-----------------	-----

Außendurchmesser (DA): 110
Norm: EN 1253-1

Abmessungen:

Länge: 348 mm
Breite: 348 mm

Behälter/Grundkörper:

Auslauf Anzahl: 1 ST

Grundkörper:

Material Grundkörper: Ecoguss
Stutzen Ausführung: senkrecht

Art der Höhenverstellbarkeit: teleskopisches Aufsatzstück
Aufsatzstück: höhenverstellbar

Abdeckungsmerkmale:

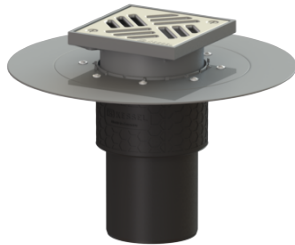
Abdeckungsart: Designrost
Rost Design: Kessel
Abdeckung Material: Edelstahl 1.4301 (V2A)
Abdeckung Farbe: silber
Bodenbelaghöhe max.: 16 mm
Belastungsklasse: L 15 (EN 1253-1)
Länge: 120 mm
Breite: 120 mm
Verriegelung: Lock & Lift
Rutschhemmklasse: R9 nach DIN 51130; C nach DIN 51097

Rost:

Rahmen Länge: 132 mm
Rahmen Breite: 132 mm
Rahmen Material: Edelstahl 1.4301 (V2A)

Aufsatzstück Material: ABS
Brandschutz: Höchste Brandschutzstandards werden mit dem optional erhältlichen Fire-Kit und Quick-Fit mit einer Feuerwiderstandsklasse von R 30 - R 120 erreicht (allgemeine bauaufsichtliche Zulassung Z-19.17-1719, allgemeine Bauartgenehmigung Z-19.53-2414)

Bodenablauf Ecoguss Klebeflansch DN 100, senkrecht, Schlitzrost



Artikelinformationen

Artikelnummer: 48611.11

GTIN: 4026092032695

Preisgruppe: 40

Produktvorteile

- High-Tech-Verbundwerkstoff Ecoguss
- Ecoguss, Höchste Brandschutzstandards
- Wissenschaftlich bestätigte Schallschutzwirkung

Beschreibung

Der Boden-/Deckenablauf Ecoguss dient der Punktentwässerung und ist mit einem Klebeflansch sowie einem herausnehmbaren Geruchsverschluss, einer Lippendichtung und einer Bauzeitschutzabdeckung ausgestattet.

Der recyclingfähige Verbundwerkstoff Ecoguss erfüllt höchste Schallschutzanforderungen, ist beständig gegenüber aggressiven Medien, temperaturbeständig und besitzt eine dauerhaft korrosionsfreie Oberfläche. Er ist kurzfristig beflammbar von 100 bis zu 400 Grad Celsius.

Der Losflansch dient dem Einklemmen von Kunststoff- und Elastomer-Dichtungsbahnen sowie Kaltbitumenabdichtungen und ist damit nur für den Einsatz bei Feuchtigkeitssperren geeignet. Der Auslaufstutzen ist für den Anschluss an SML-Rohre geeignet. Ein Potentialausgleich ist nicht erforderlich.

Ausführung:

System:	125
Geruchsverschluss:	inklusive
Abdichtungsart:	Abdichtung im Verbund (DIN 18534)
Abdichtung am Aufsatzstück:	Anschlussrand
Abdichtung am Grundkörper:	Klebeflansch (geeignet für Feuchtigkeitssperren)
Wassereinwirkungsklasse nach DIN 18534-1 (bis einschließlich):	W3-I
Sperrwasserhöhe:	50 mm

Allgemeine Merkmale:

Nennweite (DN):	100
-----------------	-----

Außendurchmesser (DA): 110
Norm: EN 1253-1

Abmessungen:

Länge: 348 mm
Breite: 348 mm

Behälter/Grundkörper:

Auslauf Anzahl: 1 ST

Grundkörper:

Material Grundkörper: Ecoguss
Stutzen Ausführung: senkrecht
Art der Höhenverstellbarkeit: teleskopisches Aufsatzstück
Aufsatzstück: höhenverstellbar

Abdeckungsmerkmale:

Abdeckungsart: Schlitzrost
Abdeckung Material: Edelstahl 1.4301 (V2A)
Abdeckung Farbe: silber
Bodenbelaghöhe max.: 25 mm
Belastungsklasse: K 3 (EN 1253-1)
Länge: 138 mm
Breite: 138 mm
Oberfläche: Edelstahl poliert
Verriegelung: verschraubt

Rost:

Rahmen Länge: 150 mm
Rahmen Breite: 150 mm
Rahmen Material: ABS

Form Aufsatzstück: eckig
Aufsatzstück Material: ABS
Brandschutz: Höchste Brandschutzstandards werden mit dem optional erhältlichen Fire-Kit und Quick-Fit mit einer Feuerwiderstandsklasse von R 30 - R 120 erreicht (allgemeine bauaufsichtliche Zulassung Z-19.17-1719, allgemeine Bauartgenehmigung Z-19.53-2414)

