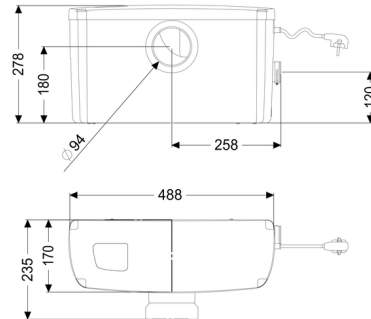
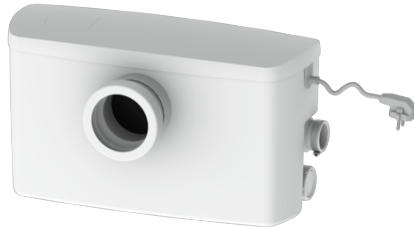


Hebeanlage Minilift F freie Aufstellung



Artikelinformationen

Artikelnummer: 28520
 GTIN: 4026092072899
 Preisgruppe: 20

Produktvorteile

- Hochleistungsschneidwerk SharkTwister
- Intelligente Steuerungstechnik
- Einfache Wartung

Beschreibung

Die steckerfertige Kleinhebeanlage für fäkalienhaltiges und fäkalienfreies Abwasser ist geeignet für die Abwasserentsorgung von Einzeltoiletten. Der Sammelbehälter aus Kunststoff (ABS) ist mit einem Rückflussverhinderer, einem Aktivkohlefilter, einer Alarmfunktion sowie einem waagerechten Zulauf DN 100 und zwei seitlichen Zuläufen DN 40 ausgestattet.

Das integrierte Schaltgerät steuert die Kleinhebeanlage über eine pneumatische Niveauerfassung.

Abwasserart: fäkalienhaltig
 Einbausituation: freie Aufstellung

Ausführung:

Anlagenart: Einzelanlage
 Rückflussverhinderer: integriert
 Auslieferungszustand: steckerfertig

Allgemeine Merkmale:

Farbe: weiß
 Norm: EN 12050-3

Abmessungen:

Länge:	488 mm
Breite:	237 mm
Höhe:	285 mm

Behälter/Grundkörper:

Zulauf Anzahl:	3 ST
Zulauf Nennweite (DN):	100
Zulauf Nennweite (DA):	110 mm
Abstand Rohrmitte Auslauf zu Behälterboden:	108 mm
Abstand Rohrmitte Zulauf zu Behälterboden:	180 mm
Behältervolumen:	11 l
Nutzvolumen:	4 l
Druckabgang:	waagrecht
Druckabgang (DA):	28 mm

Fördereinrichtung:

Anzahl Pumpen:	1
Förderhöhe max.:	6,4 m
Betriebsart:	S3 - 30 %
Leistung P1:	0,65 kW
Leistung P2:	0,35 kW
Drehzahl:	2.900 U/min
Förderguttemperatur (dauerhaft) max.:	35 °C
Anschlusstyp:	Schuko 2-polig
Laufgrad Typ:	Schneidwerk
Länge Netzanschlussleitung Pumpe:	1,6 m
Nennstrom:	2,8 A
Schutzart Pumpe:	IP 44
Schutzklasse:	I
Typ Anschlussleitung Pumpe:	H03 VV-F 3G 0,75 mm ²
Temperaturüberwachung:	integriert

Steuerung:

Betriebsspannung:	230 V
Netzfrequenz:	50 Hz
Art Niveauerfassung:	pneumatisch