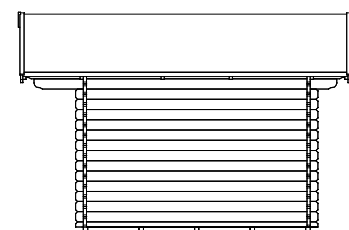
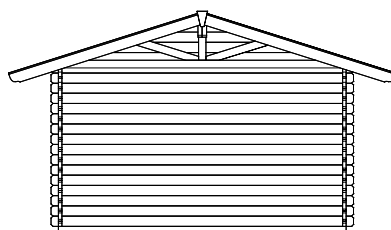
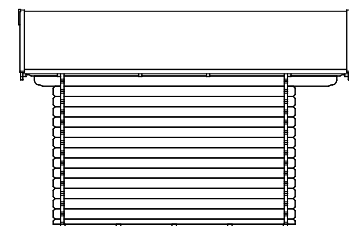
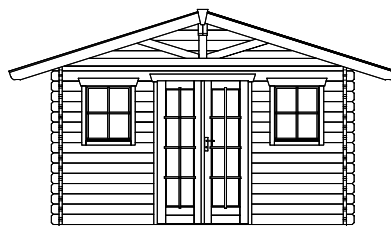
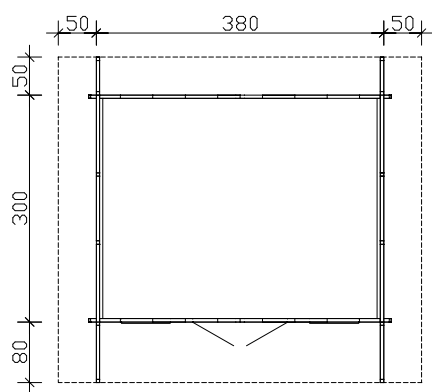
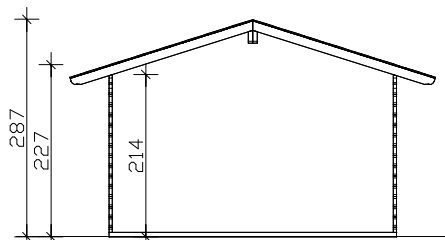


**SKAN HOLZ  
Blockbohlenhäuser**

1. 45mm Blockbohlen als stabile Wandkonstruktion
2. verdeckter Windverband zur optimalen Raumaussnutzung
3. profilierte Eckverbindungen als sicherer Regenschutz

Holzfußboden mit Grundlagern, Dachpappe und Zubehör sind im Lieferumfang enthalten.

SKAN HOLZ Eckverbindung

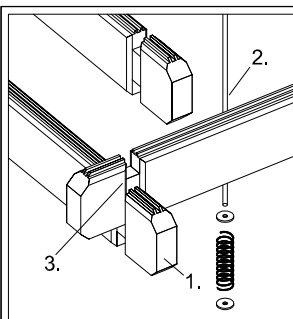


Grundriss, Schnitt und Ansichten M 1:100

**Davos 1 380 x 300cm  
Datenblatt / Baubeschreibung**

*Davos*

<b>Wände</b>	<b>45mm Blockbohlen</b> , unbehandelt
<b>Dach</b>	<b>Sparrendach mit Schalung</b>
<b>Fußboden</b>	<b>19mm Fußboden-Dielen</b> , unbehandelt
<b>Grundlager</b>	<b>5 Stk. 60 x 60mm</b> , imprägniert
<b>Eisenteile</b>	<b>verzinkt</b>
<b>Breite x Tiefe</b>	<b>380cm x 300cm</b>
<b>Höhe Traufe / Giebel</b>	<b>227cm / 287cm</b>
<b>Fläche / umb. Raum</b>	<b>11,40m<sup>2</sup> / 29,30m<sup>3</sup></b> (ohne Vordach) / <b>37,12m<sup>3</sup></b> (inkl. Vordach)
<b>Dachneigung</b>	<b>17° / Schneelast max. sk = 1,25kN/m<sup>2</sup></b> (bei Pfanneneindeckung)
<b>Dachüberstand</b>	<b>Giebel vorn 80cm, sonst 50cm / Dachfläche 21,93m<sup>2</sup></b>
<b>Verpackungseinheit</b>	<b>B x L x H 120 x 480 x 69cm / 1461kg</b>
<b>EAN</b>	<b>4018211 610501</b>
<b>Inklusive</b>	<b>1 Doppeltür</b> (Durchgang 117,5 x 186,5cm), <b>2 Dreh-Kipp-Einzel-fenster</b> (Öffnung 57,5 x 70,5cm), <b>1 Lage Dachpappe</b> , <b>verdeckte Zuganker-Konstruktion</b> , <b>profilierte Eckverbindungen</b>

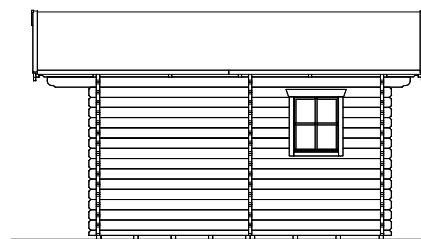
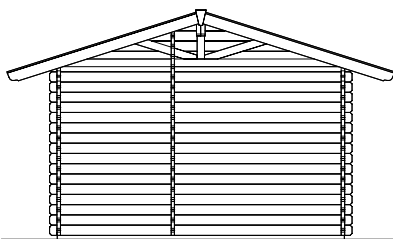
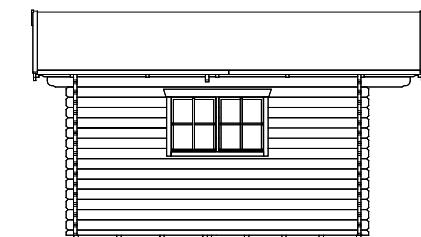
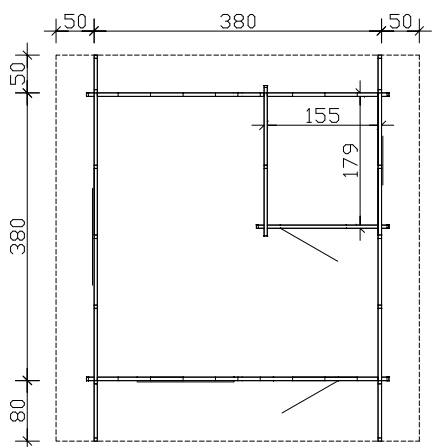
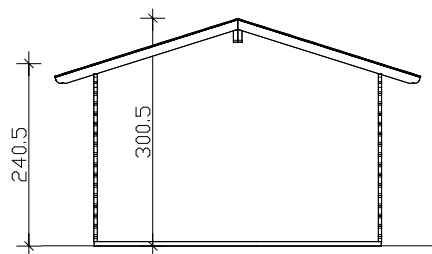


**SKAN HOLZ  
Blockbohlenhäuser**

1. 45mm Blockbohlen als stabile Wandkonstruktion
2. verdeckter Windverband zur optimalen Raumaussnutzung
3. profilierte Eckverbindungen als sicherer Regenschutz

Holzfußboden mit Grundlagern, Dachpappe und Zubehör sind im Lieferumfang enthalten.

SKAN HOLZ Eckverbindung

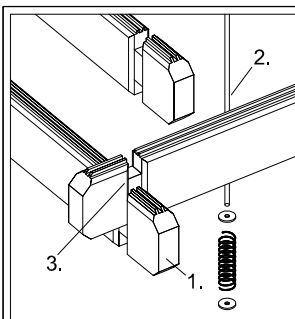


Grundriss, Schnitt und Ansichten M 1:100

**Davos 3 380cm x 380cm  
Datenblatt / Baubeschreibung**

*Davos*

<b>Wände</b>	<b>45mm-Blockbohlen</b> , unbehandelt
<b>Dach</b>	<b>Sparrendach mit Schalung</b>
<b>Fußboden</b>	<b>19mm Fußboden-Dielen</b> , unbehandelt
<b>Grundlager</b>	<b>60x60mm</b> , imprägniert
<b>Eisenteile</b>	<b>verzinkt</b>
<b>Breite x Tiefe</b>	<b>380cm x 380cm</b>
<b>Höhe Traufe / Giebel</b>	<b>240,5cm / 300,5cm</b>
<b>Fläche / umb. Raum</b>	<b>14,44m<sup>2</sup> / 39,06m<sup>3</sup></b> (ohne Vordach) / <b>47,28m<sup>3</sup></b> (inkl. Vordach)
<b>Dachneigung</b>	<b>17° / Schneelast max. sk = 1,25kN/m<sup>2</sup></b> (bei Pfanneneindeckung)
<b>Dachüberstand</b>	<b>Giebel vorn 80cm, sonst 50cm / Dachfläche 26,01m<sup>2</sup></b>
<b>Verpackungseinheit</b>	<b>B x L x H 120 x 510 x 90cm / 1750kg</b>
<b>EAN</b>	<b>40 18 211 610556</b>
<b>Inklusive</b>	<b>1 Einzeltür</b> (Durchgang 78,5 x 186,5cm), <b>1 Dreh-Kipp-Einzelfenster</b> (Öffnung 57,5 x 70,5cm), <b>2 Dreh-Kipp-Doppel fenster</b> (Öffnung 2 x 57,5 x 70,5cm), <b>1 Lage Dachpappe</b> , <b>verdeckte Zuganker-Konstruktion</b> , <b>profilierte Eckverbindungen</b>

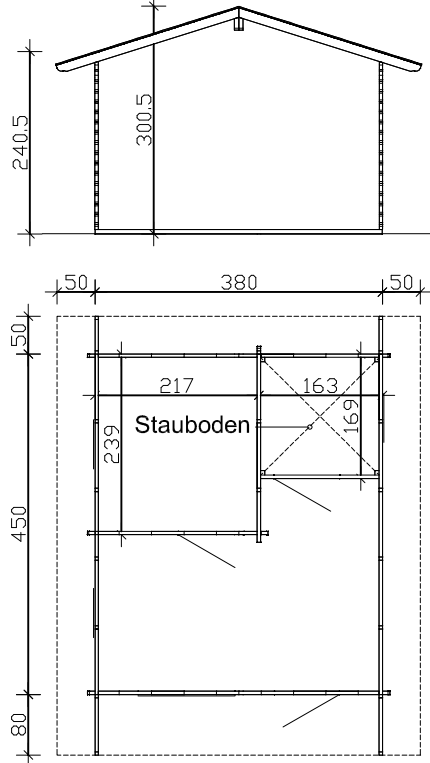
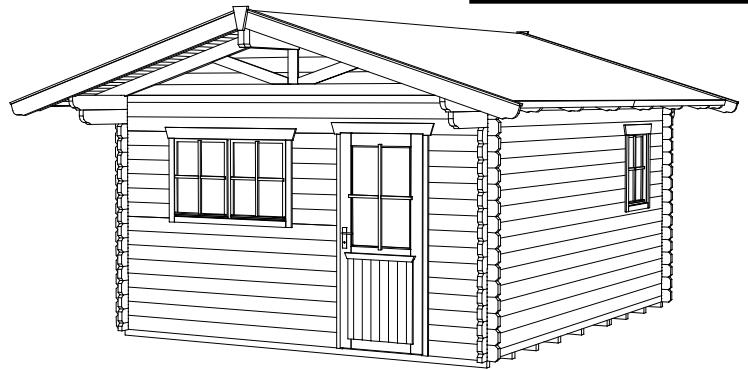


**SKAN HOLZ  
Blockbohlenhäuser**

1. 45mm Blockbohlen als stabile Wandkonstruktion
2. verdeckter Windverband zur optimalen Raumaussnutzung
3. profilierte Eckverbindungen als sicherer Regenschutz

Holzfußboden mit Grundlagern, Dachpappe und Zubehör sind im Lieferumfang enthalten.

SKAN HOLZ Eckverbindung



Grundriss, Schnitt und Ansichten M 1:100

**Davos 4 380cm x 450cm  
Datenblatt / Baubeschreibung**

*Davos*

<b>Wände</b>	<b>45mm-Blockbohlen</b> , unbehandelt
<b>Dach</b>	<b>Sparrendach mit Schalung</b>
<b>Fußboden</b>	<b>19mm Fußboden-Dielen</b> , unbehandelt
<b>Grundlager</b>	<b>60x60mm</b> , imprägniert
<b>Eisenteile</b>	<b>verzinkt</b>
<b>Breite x Tiefe</b>	<b>380cm x 450cm</b>
<b>Höhe Traufe / Giebel</b>	<b>240,5cm / 300,5cm</b>
<b>Fläche / umb. Raum</b>	<b>17,10m<sup>2</sup> / 46,26m<sup>3</sup></b> (ohne Vordach) / <b>54,48m<sup>3</sup></b> (inkl. Vordach)
<b>Dachneigung</b>	<b>17° / Schneelast max. sk = 1,25kN/m<sup>2</sup></b> (bei Pfanneneindeckung)
<b>Dachüberstand</b>	<b>Giebel vorn 80cm, sonst 50cm / Dachfläche 29,58m<sup>2</sup></b>
<b>Verpackungseinheit</b>	<b>B x L x H 120 x 580 x 100cm / 2070kg</b>
<b>EAN</b>	<b>40 18 211 610563</b>
<b>Inklusive</b>	<b>1 Einzeltür</b> (Durchgang 78,5 x 186,5cm), <b>3 Dreh-Kipp-Einzelfenster</b> (Öffnung 57,5 x 70,5cm), <b>1 Dreh-Kipp-Doppel fenster</b> (Öffnung 2 x 57,5 x 70,5cm), <b>1 Lage Dachpappe</b> , <b>verdeckte Zuganker-Konstruktion</b> , <b>profilierte Eckverbindungen</b>