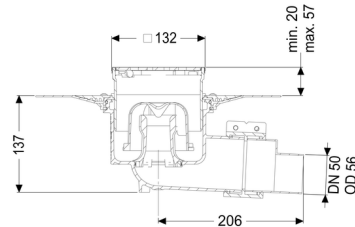
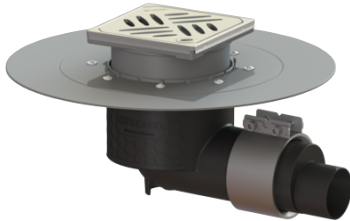


Bodenablauf Ecoguss Klebeflansch DN 50, seitlich, Designrost



Artikelinformationen

Artikelnummer: 48558.63

GTIN: 4026092054413

Preisgruppe: 40

Produktvorteile

- High-Tech-Verbundwerkstoff Ecoguss
- Ecoguss, Höchste Brandschutzstandards
- Wissenschaftlich bestätigte Schallschutzwirkung

Beschreibung

Der Boden-/Deckenablauf Ecoguss dient der Punktentwässerung und ist mit einem Klebeflansch sowie einem herausnehmbaren Geruchsverschluss, einer Lippendichtung und einer Bauzeitschutzabdeckung ausgestattet.

Der recyclingfähige Verbundwerkstoff Ecoguss erfüllt höchste Schallschutzanforderungen, ist beständig gegenüber aggressiven Medien, temperaturbeständig und besitzt eine dauerhaft korrosionsfreie Oberfläche. Er ist kurzfristig beflammbar von 100 bis zu 400 Grad Celsius.

Der Losflansch dient dem Einklemmen von Kunststoff- und Elastomer-Dichtungsbahnen sowie Kaltbitumenabdichtungen und ist damit nur für den Einsatz bei Feuchtigkeitssperren geeignet. Der Auslaufstutzen ist für den Anschluss an SML-Rohre geeignet. Ein Potentialausgleich ist nicht erforderlich.

Ausführung:

System:	125
Geruchsverschluss:	inklusive
Abdichtungsart:	Abdichtung im Verbund (DIN 18534)
Abdichtung am Aufsatzstück:	Anschlussrand
Abdichtung am Grundkörper:	Klebeflansch (geeignet für Feuchtigkeitssperren)

Wassereinwirkungsklasse nach DIN 18534-1 (bis einschließlich):	W3-I
Sperrwasserhöhe:	50 mm

Allgemeine Merkmale:

Nennweite (DN):	50
Außendurchmesser (DA):	58
Norm:	EN 1253-1

Abmessungen:

Länge:	348 mm
Breite:	348 mm

Behälter/Grundkörper:

Auslauf Anzahl:	1 ST
-----------------	------

Grundkörper:

Material Grundkörper:	Ecoguss
Stutzen Ausführung:	waagrecht
Art der Höhenverstellbarkeit:	teleskopisches Aufsatzstück
Aufsatzstück:	höhenverstellbar

Abdeckungsmerkmale:

Abdeckungsart:	Designrost
Rost Design:	Kessel
Abdeckung Material:	Edelstahl 1.4301 (V2A)
Abdeckung Farbe:	silber
Bodenbelaghöhe max.:	16 mm
Belastungsklasse:	L 15 (EN 1253-1)
Länge:	120 mm
Breite:	120 mm
Verriegelung:	Lock & Lift
Rutschhemmklasse:	R9 nach DIN 51130; C nach DIN 51097

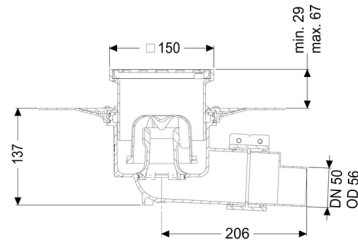
Rost:

Rahmen Länge:	132 mm
Rahmen Breite:	132 mm
Rahmen Material:	Edelstahl 1.4301 (V2A)

Aufsatzstück Material:

ABS

Bodenablauf Ecoguss Klebeflansch DN 50, seitlich, Schlitzrost



Artikelinformationen

Artikelnummer: 48558.11

GTIN: 4026092034408

Preisgruppe: 40

Produktvorteile

- High-Tech-Verbundwerkstoff Ecoguss
- Ecoguss, Höchste Brandschutzstandards
- Wissenschaftlich bestätigte Schallschutzwirkung

Beschreibung

Der Boden-/Deckenablauf Ecoguss dient der Punktentwässerung und ist mit einem Klebeflansch sowie einem herausnehmbaren Geruchsverschluss, einer Lippendichtung und einer Bauzeitschutzabdeckung ausgestattet.

Der recyclingfähige Verbundwerkstoff Ecoguss erfüllt höchste Schallschutzanforderungen, ist beständig gegenüber aggressiven Medien, temperaturbeständig und besitzt eine dauerhaft korrosionsfreie Oberfläche. Er ist kurzfristig beflammbar von 100 bis zu 400 Grad Celsius.

Der Losflansch dient dem Einklemmen von Kunststoff- und Elastomer-Dichtungsbahnen sowie Kaltbitumenabdichtungen und ist damit nur für den Einsatz bei Feuchtigkeitssperren geeignet. Der Auslaufstutzen ist für den Anschluss an SML-Rohre geeignet. Ein Potentialausgleich ist nicht erforderlich.

Ausführung:

System:	125
Geruchsverschluss:	inklusive
Abdichtungsart:	Abdichtung im Verbund (DIN 18534)
Abdichtung am Aufsatzstück:	Anschlussrand
Abdichtung am Grundkörper:	Klebeflansch (geeignet für Feuchtigkeitssperren)

Wassereinwirkungsklasse nach DIN 18534-1 (bis einschließlich):	W3-I
Sperrwasserhöhe:	50 mm

Allgemeine Merkmale:

Nennweite (DN):	50
Außendurchmesser (DA):	58
Norm:	EN 1253-1

Abmessungen:

Länge:	348 mm
Breite:	348 mm

Behälter/Grundkörper:

Auslauf Anzahl:	1 ST
-----------------	------

Grundkörper:

Material Grundkörper:	Ecoguss
Stutzen Ausführung:	waagrecht
Art der Höhenverstellbarkeit:	teleskopisches Aufsatzstück
Aufsatzstück:	höhenverstellbar

Abdeckungsmerkmale:

Abdeckungsart:	Schlitzrost
Abdeckung Material:	Edelstahl 1.4301 (V2A)
Abdeckung Farbe:	silber
Bodenbelaghöhe max.:	25 mm
Belastungsklasse:	K 3 (EN 1253-1)
Länge:	138 mm
Breite:	138 mm
Oberfläche:	Edelstahl poliert
Verriegelung:	verschraubt

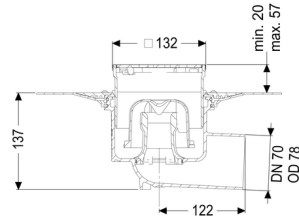
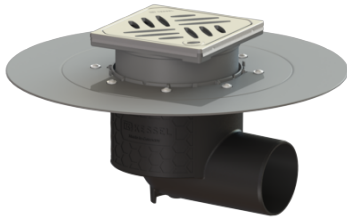
Rost:

Rahmen Länge:	150 mm
Rahmen Breite:	150 mm
Rahmen Material:	ABS

Form Aufsatzstück:
Aufsatzstück Material:

eckig
ABS

Bodenablauf Ecoguss Klebeflansch DN 70, seitlich, Designrost



Artikelinformationen

Artikelnummer: 48578.63

GTIN: 4026092054437

Preisgruppe: 40

Produktvorteile

- High-Tech-Verbundwerkstoff Ecoguss
- Ecoguss, Höchste Brandschutzstandards
- Wissenschaftlich bestätigte Schallschutzwirkung

Beschreibung

Der Boden-/Deckenablauf Ecoguss dient der Punktentwässerung und ist mit einem Klebeflansch sowie einem herausnehmbaren Geruchsverschluss, einer Lippendichtung und einer Bauzeitschutzabdeckung ausgestattet.

Der recyclingfähige Verbundwerkstoff Ecoguss erfüllt höchste Schallschutzanforderungen, ist beständig gegenüber aggressiven Medien, temperaturbeständig und besitzt eine dauerhaft korrosionsfreie Oberfläche. Er ist kurzfristig beflammbar von 100 bis zu 400 Grad Celsius.

Der Losflansch dient dem Einklemmen von Kunststoff- und Elastomer-Dichtungsbahnen sowie Kaltbitumenabdichtungen und ist damit nur für den Einsatz bei Feuchtigkeitssperren geeignet. Der Auslaufstutzen ist für den Anschluss an SML-Rohre geeignet. Ein Potentialausgleich ist nicht erforderlich.

Ausführung:

System:	125
Geruchsverschluss:	inklusive
Abdichtungsart:	Abdichtung im Verbund (DIN 18534)
Abdichtung am Aufsatzstück:	Anschlussrand
Abdichtung am Grundkörper:	Klebeflansch (geeignet für Feuchtigkeitssperren)

Wassereinwirkungsklasse nach DIN 18534-1 (bis einschließlich):	W3-I
Sperrwasserhöhe:	50 mm

Allgemeine Merkmale:

Nennweite (DN):	70
Außendurchmesser (DA):	78
Norm:	EN 1253-1

Abmessungen:

Länge:	348 mm
Breite:	348 mm

Behälter/Grundkörper:

Auslauf Anzahl:	1 ST
-----------------	------

Grundkörper:

Material Grundkörper:	Ecoguss
Stutzen Ausführung:	waagrecht
Art der Höhenverstellbarkeit:	teleskopisches Aufsatzstück
Aufsatzstück:	höhenverstellbar

Abdeckungsmerkmale:

Abdeckungsart:	Designrost
Rost Design:	Kessel
Abdeckung Material:	Edelstahl 1.4301 (V2A)
Abdeckung Farbe:	silber
Bodenbelaghöhe max.:	16 mm
Belastungsklasse:	L 15 (EN 1253-1)
Länge:	120 mm
Breite:	120 mm
Verriegelung:	Lock & Lift
Rutschhemmklasse:	R9 nach DIN 51130; C nach DIN 51097

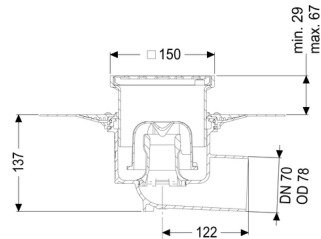
Rost:

Rahmen Länge:	132 mm
Rahmen Breite:	132 mm
Rahmen Material:	Edelstahl 1.4301 (V2A)

Aufsatzstück Material:

ABS

Bodenablauf Ecoguss Klebeflansch DN 70, seitlich, Schlitzrost



Artikelinformationen

Artikelnummer: 48578.11

GTIN: 4026092032763

Preisgruppe: 40

Produktvorteile

- High-Tech-Verbundwerkstoff Ecoguss
- Ecoguss, Höchste Brandschutzstandards
- Wissenschaftlich bestätigte Schallschutzwirkung

Beschreibung

Der Boden-/Deckenablauf Ecoguss dient der Punktentwässerung und ist mit einem Klebeflansch sowie einem herausnehmbaren Geruchsverschluss, einer Lippendichtung und einer Bauzeitschutzabdeckung ausgestattet.

Der recyclingfähige Verbundwerkstoff Ecoguss erfüllt höchste Schallschutzanforderungen, ist beständig gegenüber aggressiven Medien, temperaturbeständig und besitzt eine dauerhaft korrosionsfreie Oberfläche. Er ist kurzfristig beflammbar von 100 bis zu 400 Grad Celsius.

Der Losflansch dient dem Einklemmen von Kunststoff- und Elastomer-Dichtungsbahnen sowie Kaltbitumenabdichtungen und ist damit nur für den Einsatz bei Feuchtigkeitssperren geeignet. Der Auslaufstutzen ist für den Anschluss an SML-Rohre geeignet. Ein Potentialausgleich ist nicht erforderlich.

Ausführung:

System:	125
Geruchsverschluss:	inklusive
Abdichtungsart:	Abdichtung im Verbund (DIN 18534)
Abdichtung am Aufsatzstück:	Anschlussrand
Abdichtung am Grundkörper:	Klebeflansch (geeignet für Feuchtigkeitssperren)

Wassereinwirkungsklasse nach DIN 18534-1 (bis einschließlich):	W3-I
Sperrwasserhöhe:	50 mm

Allgemeine Merkmale:

Nennweite (DN):	70
Außendurchmesser (DA):	78
Norm:	EN 1253-1

Abmessungen:

Länge:	348 mm
Breite:	348 mm

Behälter/Grundkörper:

Auslauf Anzahl:	1 ST
-----------------	------

Grundkörper:

Material Grundkörper:	Ecoguss
Stutzen Ausführung:	waagrecht
Art der Höhenverstellbarkeit:	teleskopisches Aufsatzstück
Aufsatzstück:	höhenverstellbar

Abdeckungsmerkmale:

Abdeckungsart:	Schlitzrost
Abdeckung Material:	Edelstahl 1.4301 (V2A)
Abdeckung Farbe:	silber
Bodenbelaghöhe max.:	25 mm
Belastungsklasse:	K 3 (EN 1253-1)
Länge:	138 mm
Breite:	138 mm
Oberfläche:	Edelstahl poliert
Verriegelung:	verschraubt

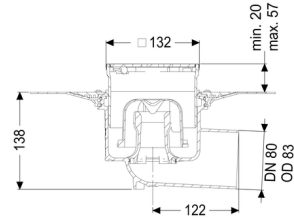
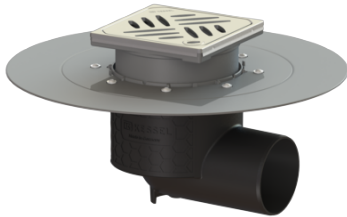
Rost:

Rahmen Länge:	150 mm
Rahmen Breite:	150 mm
Rahmen Material:	ABS

Form Aufsatzstück:
Aufsatzstück Material:

eckig
ABS

Bodenablauf Ecoguss Klebeflansch DN 80, seitlich, Designrost



Artikelinformationen

Artikelnummer: 48583.63

GTIN: 4026092053089

Preisgruppe: 40

Produktvorteile

- High-Tech-Verbundwerkstoff Ecoguss
- Ecoguss, Höchste Brandschutzstandards
- Wissenschaftlich bestätigte Schallschutzwirkung

Beschreibung

Der Boden-/Deckenablauf Ecoguss dient der Punktentwässerung und ist mit einem Klebeflansch sowie einem herausnehmbaren Geruchsverschluss, einer Lippendichtung und einer Bauzeitschutzabdeckung ausgestattet.

Der recyclingfähige Verbundwerkstoff Ecoguss erfüllt höchste Schallschutzanforderungen, ist beständig gegenüber aggressiven Medien, temperaturbeständig und besitzt eine dauerhaft korrosionsfreie Oberfläche. Er ist kurzfristig beflammbar von 100 bis zu 400 Grad Celsius.

Der Losflansch dient dem Einklemmen von Kunststoff- und Elastomer-Dichtungsbahnen sowie Kaltbitumenabdichtungen und ist damit nur für den Einsatz bei Feuchtigkeitssperren geeignet. Der Auslaufstutzen ist für den Anschluss an SML-Rohre geeignet. Ein Potentialausgleich ist nicht erforderlich.

Ausführung:

System:	125
Geruchsverschluss:	inklusive
Abdichtungsart:	Abdichtung im Verbund (DIN 18534)
Abdichtung am Aufsatzstück:	Anschlussrand
Abdichtung am Grundkörper:	Klebeflansch (geeignet für Feuchtigkeitssperren)

Wassereinwirkungsklasse nach DIN 18534-1 (bis einschließlich):	W3-I
Sperrwasserhöhe:	50 mm

Allgemeine Merkmale:

Nennweite (DN):	80
Außendurchmesser (DA):	83
Norm:	EN 1253-1

Abmessungen:

Länge:	348 mm
Breite:	348 mm

Behälter/Grundkörper:

Auslauf Anzahl:	1 ST
-----------------	------

Grundkörper:

Material Grundkörper:	Ecoguss
Stutzen Ausführung:	waagrecht
Art der Höhenverstellbarkeit:	teleskopisches Aufsatzstück
Aufsatzstück:	höhenverstellbar

Abdeckungsmerkmale:

Abdeckungsart:	Designrost
Rost Design:	Kessel
Abdeckung Material:	Edelstahl 1.4301 (V2A)
Abdeckung Farbe:	silber
Bodenbelaghöhe max.:	16 mm
Belastungsklasse:	L 15 (EN 1253-1)
Länge:	120 mm
Breite:	120 mm
Oberfläche:	geschliffen
Verriegelung:	Lock & Lift
Rutschhemmklasse:	R9 nach DIN 51130; C nach DIN 51097

Rost:

Rahmen Länge:	132 mm
Rahmen Breite:	132 mm

Rahmen Material:

Edelstahl 1.4301 (V2A)

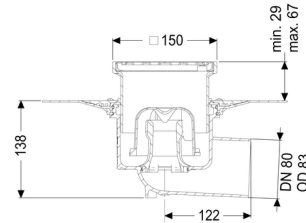
Form Aufsatzstück:

eckig

Aufsatzstück Material:

ABS

Bodenablauf Ecoguss Klebeflansch DN 80, seitlich, Schlitzrost



Artikelinformationen

Artikelnummer: 48583.11

GTIN: 4026092034415

Preisgruppe: 40

Produktvorteile

- High-Tech-Verbundwerkstoff Ecoguss
- Ecoguss, Höchste Brandschutzstandards
- Wissenschaftlich bestätigte Schallschutzwirkung

Beschreibung

Der Boden-/Deckenablauf Ecoguss dient der Punktentwässerung und ist mit einem Klebeflansch sowie einem herausnehmbaren Geruchsverschluss, einer Lippendichtung und einer Bauzeitschutzabdeckung ausgestattet.

Der recyclingfähige Verbundwerkstoff Ecoguss erfüllt höchste Schallschutzanforderungen, ist beständig gegenüber aggressiven Medien, temperaturbeständig und besitzt eine dauerhaft korrosionsfreie Oberfläche. Er ist kurzfristig beflammbar von 100 bis zu 400 Grad Celsius.

Der Losflansch dient dem Einklemmen von Kunststoff- und Elastomer-Dichtungsbahnen sowie Kaltbitumenabdichtungen und ist damit nur für den Einsatz bei Feuchtigkeitssperren geeignet. Der Auslaufstutzen ist für den Anschluss an SML-Rohre geeignet. Ein Potentialausgleich ist nicht erforderlich.

Ausführung:

System:	125
Geruchsverschluss:	inklusive
Abdichtungsart:	Abdichtung im Verbund (DIN 18534)
Abdichtung am Aufsatzstück:	Anschlussrand
Abdichtung am Grundkörper:	Klebeflansch (geeignet für Feuchtigkeitssperren)

Wassereinwirkungsklasse nach DIN 18534-1 (bis einschließlich):	W3-I
Sperrwasserhöhe:	50 mm

Allgemeine Merkmale:

Nennweite (DN):	80
Außendurchmesser (DA):	83
Norm:	EN 1253-1

Abmessungen:

Länge:	348 mm
Breite:	348 mm

Behälter/Grundkörper:

Auslauf Anzahl:	1 ST
-----------------	------

Grundkörper:

Material Grundkörper:	Ecoguss
Stutzen Ausführung:	waagrecht
Art der Höhenverstellbarkeit:	teleskopisches Aufsatzstück
Aufsatzstück:	höhenverstellbar

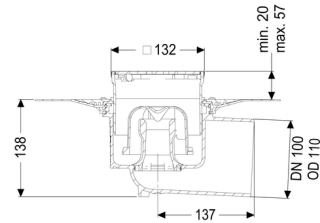
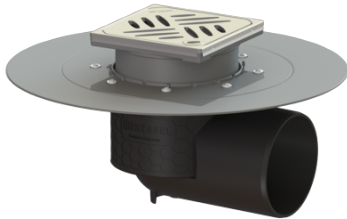
Abdeckungsmerkmale:

Abdeckungsart:	Schlitzrost
Abdeckung Material:	Edelstahl 1.4301 (V2A)
Abdeckung Farbe:	silber
Bodenbelaghöhe max.:	25 mm
Belastungsklasse:	K 3 (EN 1253-1)
Länge:	138 mm
Breite:	138 mm
Verriegelung:	verschraubt

Rost:

Rahmen Länge:	150 mm
Rahmen Breite:	150 mm
Rahmen Material:	ABS
Aufsatzstück Material:	ABS

Bodenablauf Ecoguss Klebeflansch DN 100, seitlich, Designrost



Artikelinformationen

Artikelnummer: 48511.63

GTIN: 4026092054475

Preisgruppe: 40

Produktvorteile

- High-Tech-Verbundwerkstoff Ecoguss
- Ecoguss, Höchste Brandschutzstandards
- Wissenschaftlich bestätigte Schallschutzwirkung

Beschreibung

Der Boden-/Deckenablauf Ecoguss dient der Punktentwässerung und ist mit einem Klebeflansch sowie einem herausnehmbaren Geruchsverschluss, einer Lippendichtung und einer Bauzeitschutzabdeckung ausgestattet.

Der recyclingfähige Verbundwerkstoff Ecoguss erfüllt höchste Schallschutzanforderungen, ist beständig gegenüber aggressiven Medien, temperaturbeständig und besitzt eine dauerhaft korrosionsfreie Oberfläche. Er ist kurzfristig beflammbar von 100 bis zu 400 Grad Celsius.

Der Losflansch dient dem Einklemmen von Kunststoff- und Elastomer-Dichtungsbahnen sowie Kaltbitumenabdichtungen und ist damit nur für den Einsatz bei Feuchtigkeitssperren geeignet. Der Auslaufstutzen ist für den Anschluss an SML-Rohre geeignet. Ein Potentialausgleich ist nicht erforderlich.

Ausführung:

System:	125
Geruchsverschluss:	inklusive
Abdichtungsart:	Abdichtung im Verbund (DIN 18534)
Abdichtung am Aufsatzstück:	Anschlussrand
Abdichtung am Grundkörper:	Klebeflansch (geeignet für Feuchtigkeitssperren)

Wassereinwirkungsklasse nach DIN 18534-1 (bis einschließlich):	W3-I
Sperrwasserhöhe:	50 mm

Allgemeine Merkmale:

Nennweite (DN):	100
Außendurchmesser (DA):	110
Norm:	EN 1253-1

Abmessungen:

Länge:	348 mm
Breite:	348 mm

Behälter/Grundkörper:

Auslauf Anzahl:	1 ST
-----------------	------

Grundkörper:

Material Grundkörper:	Ecoguss
Stutzen Ausführung:	waagrecht
Art der Höhenverstellbarkeit:	teleskopisches Aufsatzstück
Aufsatzstück:	höhenverstellbar

Abdeckungsmerkmale:

Abdeckungsart:	Designrost
Rost Design:	Kessel
Abdeckung Material:	Edelstahl 1.4301 (V2A)
Abdeckung Farbe:	silber
Bodenbelaghöhe max.:	16 mm
Belastungsklasse:	L 15 (EN 1253-1)
Länge:	120 mm
Breite:	120 mm
Verriegelung:	Lock & Lift
Rutschhemmklasse:	R9 nach DIN 51130; C nach DIN 51097

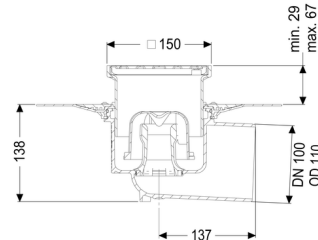
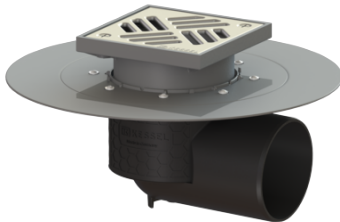
Rost:

Rahmen Länge:	132 mm
Rahmen Breite:	132 mm
Rahmen Material:	Edelstahl 1.4301 (V2A)

Aufsatzstück Material:

ABS

Bodenablauf Ecoguss Klebeflansch DN 100, seitlich, Schlitzrost



Artikelinformationen

Artikelnummer: 48511.11

GTIN: 4026092032664

Preisgruppe: 40

Produktvorteile

- High-Tech-Verbundwerkstoff Ecoguss
- Ecoguss, Höchste Brandschutzstandards
- Wissenschaftlich bestätigte Schallschutzwirkung

Beschreibung

Der Boden-/Deckenablauf Ecoguss dient der Punktentwässerung und ist mit einem Klebeflansch sowie einem herausnehmbaren Geruchsverschluss, einer Lippendichtung und einer Bauzeitschutzabdeckung ausgestattet.

Der recyclingfähige Verbundwerkstoff Ecoguss erfüllt höchste Schallschutzanforderungen, ist beständig gegenüber aggressiven Medien, temperaturbeständig und besitzt eine dauerhaft korrosionsfreie Oberfläche. Er ist kurzfristig beflammbar von 100 bis zu 400 Grad Celsius.

Der Losflansch dient dem Einklemmen von Kunststoff- und Elastomer-Dichtungsbahnen sowie Kaltbitumenabdichtungen und ist damit nur für den Einsatz bei Feuchtigkeitssperren geeignet. Der Auslaufstutzen ist für den Anschluss an SML-Rohre geeignet. Ein Potentialausgleich ist nicht erforderlich.

Ausführung:

System:	125
Geruchsverschluss:	inklusive
Abdichtungsart:	Abdichtung im Verbund (DIN 18534)
Abdichtung am Aufsatzstück:	Anschlussrand
Abdichtung am Grundkörper:	Klebeflansch (geeignet für Feuchtigkeitssperren)

Wassereinwirkungsklasse nach DIN 18534-1 (bis einschließlich):	W3-I
Sperrwasserhöhe:	50 mm

Allgemeine Merkmale:

Nennweite (DN):	100
Außendurchmesser (DA):	110
Norm:	EN 1253-1

Abmessungen:

Länge:	348 mm
Breite:	348 mm

Behälter/Grundkörper:

Auslauf Anzahl:	1 ST
-----------------	------

Grundkörper:

Material Grundkörper:	Ecoguss
Stutzen Ausführung:	waagrecht
Art der Höhenverstellbarkeit:	teleskopisches Aufsatzstück
Aufsatzstück:	höhenverstellbar

Abdeckungsmerkmale:

Abdeckungsart:	Schlitzrost
Abdeckung Material:	Edelstahl 1.4301 (V2A)
Abdeckung Farbe:	silber
Bodenbelaghöhe max.:	25 mm
Belastungsklasse:	K 3 (EN 1253-1)
Länge:	138 mm
Breite:	138 mm
Oberfläche:	Edelstahl poliert
Verriegelung:	verschraubt

Rost:

Rahmen Länge:	150 mm
Rahmen Breite:	150 mm
Rahmen Material:	ABS

Form Aufsatzstück:
Aufsatzstück Material:

eckig
ABS