



- Montage-Set je Klemme
(im Lieferumfang enthalten)
- 1x Flachkopfschraube M6 x 16 /  Gr. 4
 - 2x Unterleg-Scheiben 6 x 12 x 1,5
 - 1x Nutenstein
 - 2x Schraube zur Spannung M6 x 16 /  Gr. 4
 - 2x Gummi-Einlage

Die Edelstahl-Klemmbacken des Sichtschutz-Systems bieten:

> Aufnahme von Elementen mit einer Stärke von 8 mm

Sichtschutz-Ausführungen

Die Edelstahl-Klemmbacken eignen sich insbesondere für die Sichtschutz-Elemente

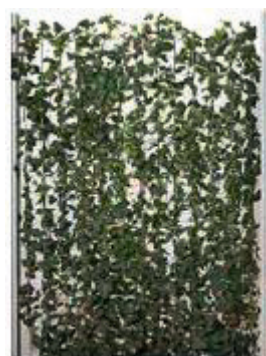
Glas



Kompakt-Platten

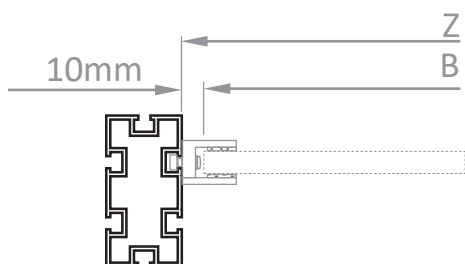


Efeu auf Rankgitter



Vorbereitung

Bevor Sie beginnen beachten Sie unbedingt die Hinweise zur Planung und zur Ausführung in der Anleitung „Sichtschutz-System / PLANUNGS- UND MONTAGEINFORMATIONEN“

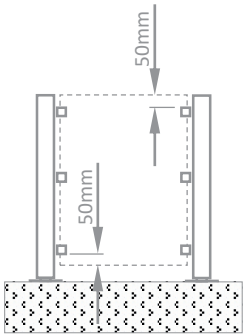


Das lichte Maß (Z) zwischen den Multi-Pfosten errechnet sich wie folgt:

$$\text{Lichtes Maß (Z)} = \text{Breite Sichtschutz-Element (B)} + 20\text{mm}$$

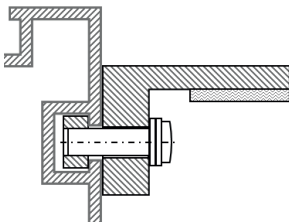
HINWEISE: Beachten Sie die örtlichen Bauvorschriften und die allgemeinen Regeln der Technik.
Das Sichtschutz-System dient nicht zur Absturzsicherung und ist baurechtlich hierfür nicht zugelassen!

Schritt-für-Schritt-Montage



Kennzeichnen Sie Position Klemmbacken.
Der Randabstand sollte ca. 50mm betragen

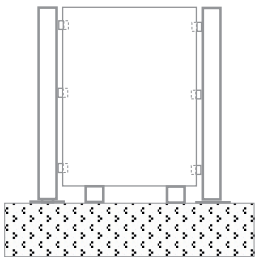
BEACHTEN: Ab einer Sichtschutz-Element-Höhe von 90cm
empfehlen wir 3 Klemmbacken je Seite



Führen Sie die Klemmen-Winkel mit halb in den Nutenstein
eingeschraubter Schraube in die T-Nut ein.
Verwenden Sie beide Unterleg-Scheiben!

BEACHTEN: Die Schenkel der Klemmen-Winkel zeigen nach außen (Sichtseite).

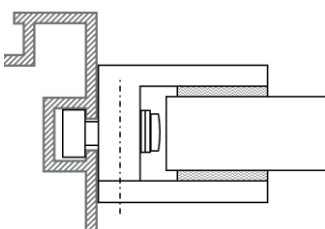
Ziehen Sie die Schrauben fest.



Legen Sie das Sichtschutz-Element an die Klemmen-Schenkel an.
Als Abstützung eignen sich z.B. Montageklötze.

Achten Sie auf die gleichmäßigen seitlichen Abstände!

Die Gummi-Einlagen müssen in die Klemmbacken eingesetzt sein.



Montieren Sie die Klemmen-Platte mit den mitgelieferten
Schrauben zur Spannung.
Ziehen Sie diese vorsichtig an bis zur erforderlichen Klemmkraft.

❗ TIP

Die Edelstahl-Klemmbacken sind für Sichtschutz-Elemente mit der Materialstärke 8mm ausgelegt.