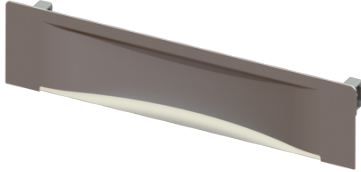


Ablaufblende Wandablauf Scada Wave, Edelstahl V2A, Belag 10 mm



Artikelinformationen

Artikelnummer: 48013
GTIN: 4026092058039
Preisgruppe: 10

Produktvorteile

- Ablaufblende aus Edelstahl V2A

Beschreibung

Die Ablaufblende aus Edelstahl V2A ist passend für den Wandablauf Scada.

Abdeckungsmerkmale:

Abdeckungsart:	Ablaufblende Scada
Rost Design:	Wave
Abdeckung Material:	Edelstahl 1.4301 (V2A)
Abdeckung Farbe:	silber
Bodenbelaghöhe min.:	15 mm
Bodenbelaghöhe max.:	19 mm

Rost:

Rahmen Länge:	312 mm
Rahmen Breite:	74 mm