



KOMPETENZ ERLEBEN

EINBAUANLEITUNG/VERLEGEANLEITUNG

Verfasser: BG 17/11/2015

Blanke•DISK-CUBE

Bodenablaufsystem für Verbundabdichtung Blanke•DISK zur Anbindung an Hausentwässerungen

Materialeigenschaften

Blanke•DISK-CUBE ist ein Bodenablaufsystem aus hochschlagfestem Acrylnitril-Butadien-Styrol (ABS) Kunststoff für den waagerechten Einbau zur sicheren Anbindung an die Gebäudeentwässerung. Das Ablaufgehäuse ist in der Höhe anpassbar, bei einer maximalen Sperrwasserhöhe von 50 mm. Eine hochwertige Edelstahlaufnahme mit Dichtgummi und werkseitig aufgebracht, selbstklebenden Abdichtungsflansch ermöglicht eine sichere Anbindung an das Verbundabdichtungssystem Blanke•DISK. Rostausführung in Edelstahl.



Einsatzgebiete

Das Ablaufgehäuse ist entsprechend DIN EN 1253-1, in der Klassifizierung K 3 eingestuft. Die Ablaufleistung beträgt 0,50 l/s

- Einfamilienhäuser
- Mehrfamilienhäuser
- Hotels
- Duschanlagen in Sportstätten
- Duschanlagen in Schwimmbädern
- Wellness/Spa-Bereiche

Seite 1 von 2

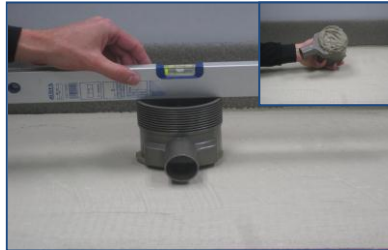
Achtung: Bitte beachten Sie bei der Verarbeitung die Hinweise in unseren aktuellen technischen Merkblättern. Ebenso sind aktuell gültige Normen einzuhalten.

Blanke•DISK-CUBE

Bodenablaufsystem für Verbundabdichtung Blanke•DISK zur Anbindung an Hausentwässerungen



1. Einbauhöhe bestimmen und optional das Ablaufgehäuse mit einer Eisensäge auf Höhe anpassen.



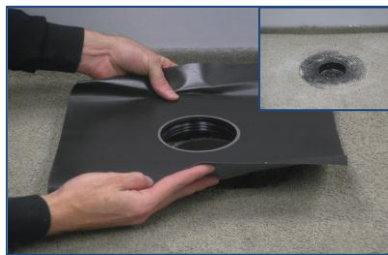
2. Einbauposition am Untergrund säubern, Ablaufgehäuse mit Fliesenkleber am Untergrund fixieren und in Waage ausrichten. Rohrmuffe bei der Einbauhöhe berücksichtigen und ggfs. einstemmen.



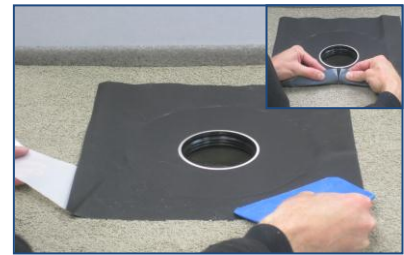
3. Nach Aushärtung des Fliesenklebers Blanke•DISK-CUBE mit einem Gefälle von 2 % an die Hausentwässerung anschließen und auf Dichtheit überprüfen. Bauschutzkappe im Anschluss einsetzen.



4. Einbringen eines fachgerechten Estrichs zum Entwässerungssystem. Ein Gefälle von 2 % ist zu berücksichtigen und einzuhalten.



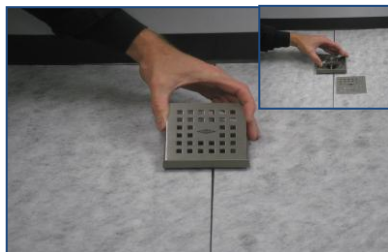
5. Nach Trocknung des Estrichs ist dieser zu grundieren und nach der Trocknungszeit die Bauschutzkappe zu entfernen. Edelstahlaufnahme mit Dichtungsgummi und werkseitig aufgebrachtem Abdichtungsflansch in das Ablaufgehäuse einsetzen.



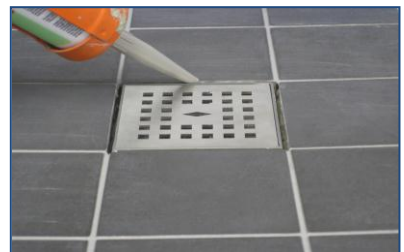
6. Abdichtungsflansch an der rückseitig geschlitzten Stelle der Abdeckfolie etwas auseinander ziehen, Abdeckfolie greifen und durch schrittweises Abziehen am Untergrund faltenfrei ankleben. Im Anschluss mit der selbstklebenden Verbundabdichtung Blanke•DISK überarbeiten und Flächenabdichtung nach unserer Verlegeanleitung erstellen.



7. Aufstockelement in die Gummidichtung winklig einsetzen und die Einbauhöhe der Fliese dabei berücksichtigen. Aufstockelement ggfs. mit Dünnbettmörtel unterfüttern und Vertiefungen ebenfalls auffüllen. Geruchsverschluss auf maximale Höhe ausziehen und in das Aufstockelement ebenfalls einsetzen.



8. Haarsieb in den Geruchsverschluss einsetzen und durch 90° Drehung arretieren. Abdeckung aus Edelstahl in das Aufstockelement einlegen.



9. Fliesenbelag nach den derzeit gültigen Normen und Regeln der Technik erstellen. Anschlussfuge zum Rostrahmen dauerelastisch mit neutralvernetztem Silikon versiegeln.